

Information technique porte Superlak

Type

Modèle plane ou avec oculus, à chants droits, dégraissés ou à recouvrements.

Sens d'ouverture

Gauche ou droite poussant

Ame

Standard avec âme alvéolaire (FSC).

En option âme pleine tubulaire, âme pleine massive ou construction HPC (cadre large et réseau alvéolaire resserré)

Epaisseur

Env. 39 mm

Largeur porte (dimensions vantail)

A recouvrements :

Dimensions françaises : 630, 730, 830, 930, 1030 mm.

Dimensions hollandaises : 650, 750, 850, 950, 1050 mm

A chants droits 630, 730, 830, 930, 1030 mm.

Largeurs hors standard sur demande (max. jusqu'à 1230 mm)

Hauteur porte

Dimensions françaises : 2040 mm.

Dimensions hollandaises : 2048 mm

Hauteurs hors standard sur demande (max. jusqu'à 2500 mm).

Finition

Laque EPC en blanc alpin résistant aux rayures, ≈ RAL 9010

Traverse basse avec vernis transparent, anti reprise humidité.

Quincaillerie

Toutes les portes ont une mortaise et serrure BCS, BCC, PD1/2T, Cyl.

Mortaise hors standard sur demande.

Les portes à recouvrements sont équipée de 2 ou 3 trous de fiches (suivant âme de la porte) avec fiches V0020 (pour huisserie métallique traditionnelle) posées.

Les portes à chants droits sont entaillées pour 3 paumelles universelles de 130 mm (sans fourniture de paumelles) .

En option les portes à chants droits peuvent être entaillées pour 3 paumelles Argenta 80/80 ou

charnières 3D invisibles en fourniture avec l'huisserie Match Bois

Oculus

Les portes sont disponibles avec plusieurs oculus standards.

Oculus hors standard sur demande. (voir TD Oculus standard)

Les portes avec oculus vitrés peuvent être livrées avec différentes âmes. (âme alvéolaire possible).

Voir détail .. pour parcloses et construction.

Les portes vitrées sont équipées d'une vitrage 4 mm.

(voir Oculus standards)

Options

Les options ci après sont disponibles:

- Rainure basse pour porte coulissante
- Joint balai double lèvres en parties basse
- Portes à deux vantaux avec latte de battement ou feuillure / contre-feuillure.

Emballage

Les portes sont emballées individuellement.

Finition de la laque



Résiste à la lumière



Résiste aux rayures



Résiste aux produits chimiques



Respecte l'environnement

Description du procédé.

Le procédé EPC (Electron Polymer Coating) non-polluant se traduit par un système de laque spéciale à base de polyester acrylique et d'un accélérateur linéaire qui projette des électrons sur la surface vernie. De ce fait, une polymérisation des composants de laque s'effectue sans avoir utilisé de solvant. Cette méthode de travail supprime l'émission de matières volatiles. C'est pourquoi, comparé aux autres systèmes de finition traditionnels, ce système de laque EPC « protège » l'environnement. Voir le tableau des valeurs d'émission. Cette laque extrêmement dure permet aux portes Superlak de résister fortement aux rayures, à la lumière et aux produits chimiques ménagers.

Adhérence conformément à DIN 53151 Gt 1-2.

Résistance aux chocs 0.48 Nm.

Résistance aux rayures DEF 1053 aucune marque jusqu'à 29 N environ.

Dureté d'oscillations conformément à DIN 53157 env. 150 s.

Ainsi la longévité des portes Superlak est optimale.

Finition de la laque

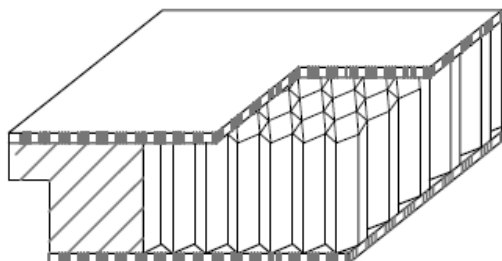
Rendement et émission des solvants en fonction du liant

Base		Laques transparentes		Laques pigmentées	
	Unité	Consom- mation	Emission	Consom- mation	Emission
PUR (polyuréthane)	Kg/h	62.5	51.5	44.5	17.5
UV	Kg/h	15	7.5	42.5	4.5
H2O/UV(dilution eau)	Kg/h	15	7.5	35	0.8
EPC	Kg/h			33	-

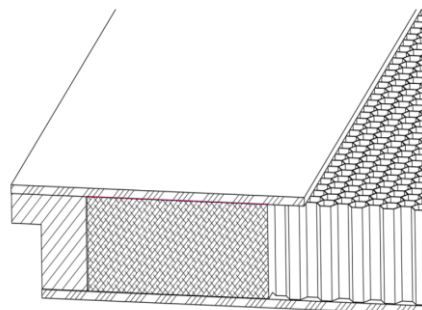
Source : BASF Lacke + Farbe AG

Point de départ : 500 portes par jour (2000 m²/jour)

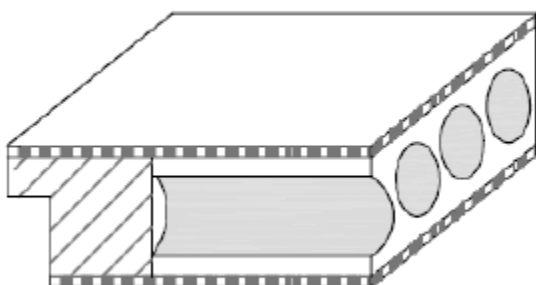
Ame



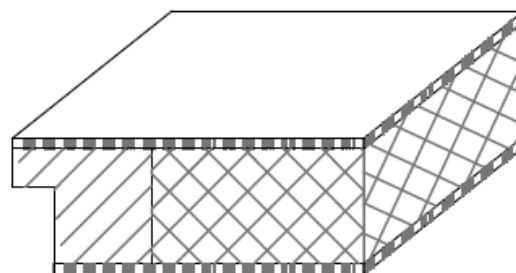
âme alvéolaire



construction HPC

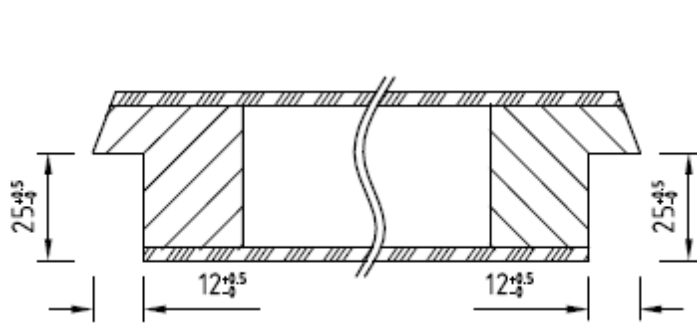


âme pleine tubulaire

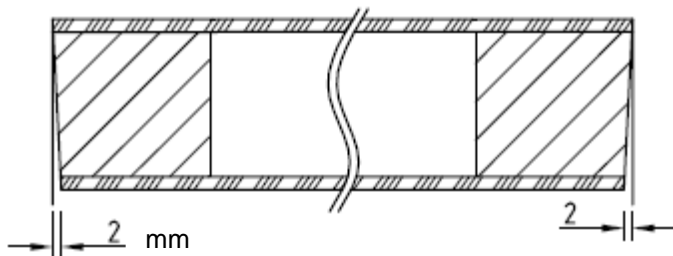
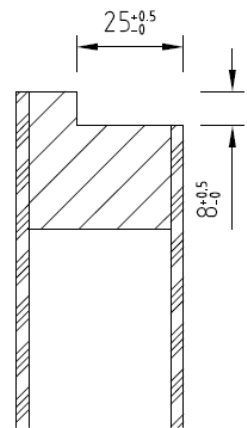


âme pleine massive

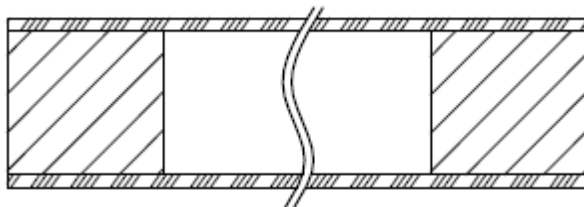
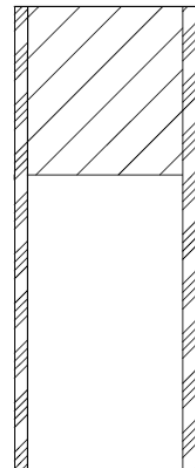
Chants



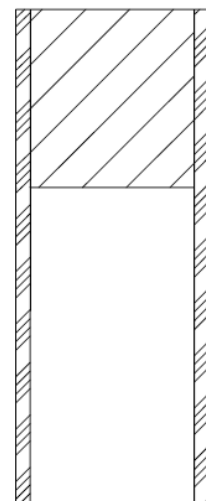
A recouvrements

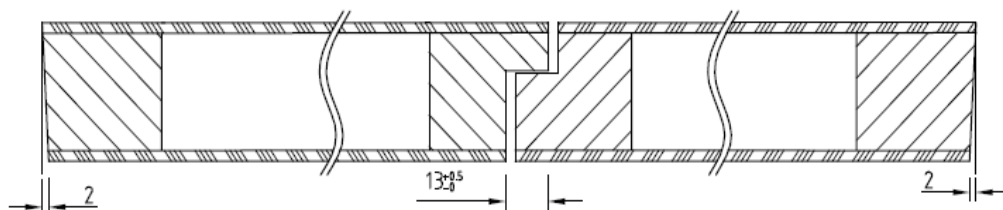


A chants droits dégraissés

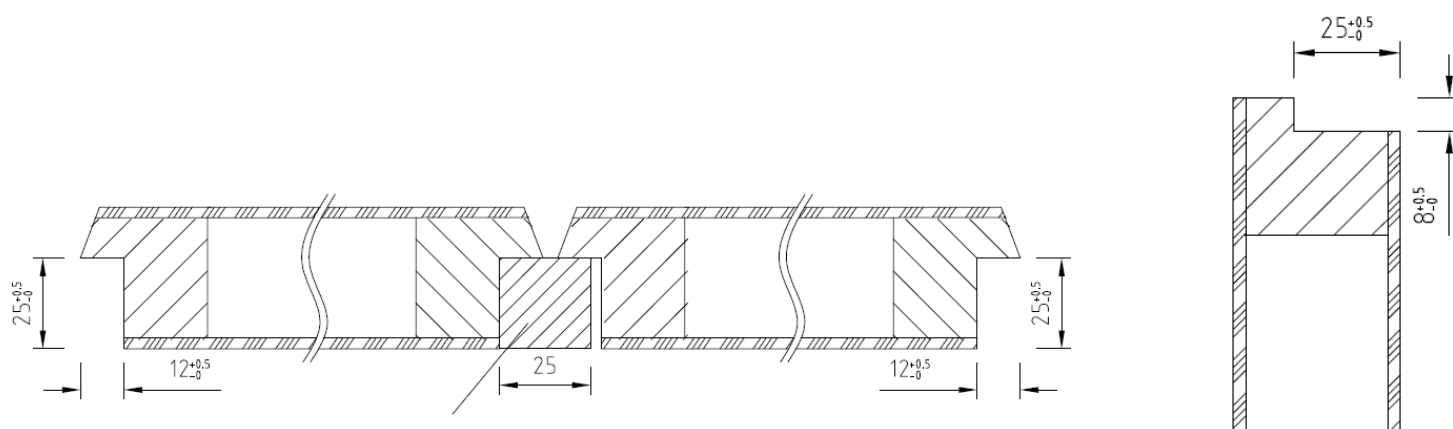


A chants droits





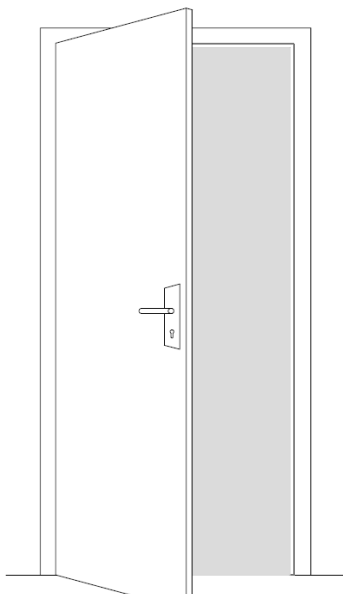
Vantail double à chants droits , feuillure / contre feuillure



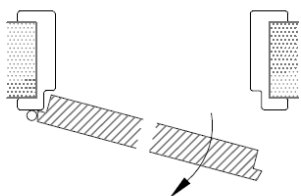
Vantail double à recouvrements ,
feuillure / contre feuillure

Sens d'ouverture

Droite

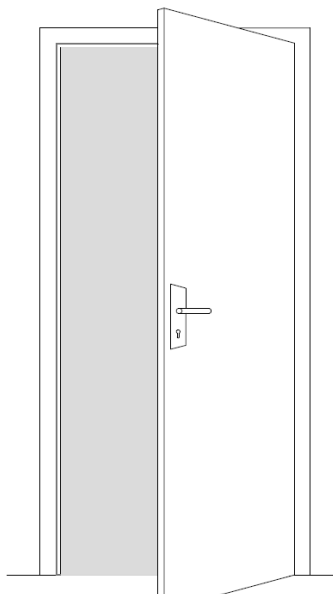


Porte droite poussant
Dessin en perspective

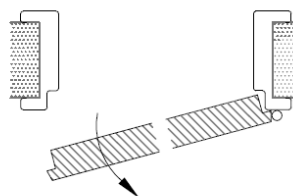


Porte droite poussant
Principe de construction

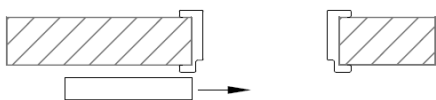
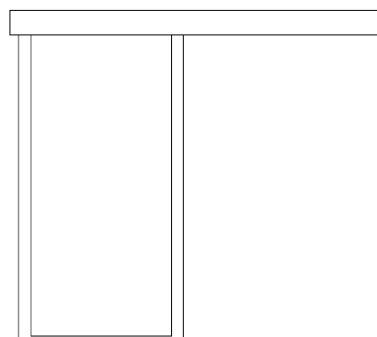
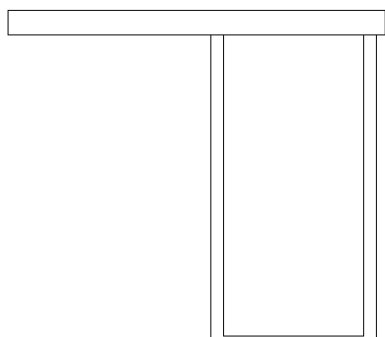
Gauche



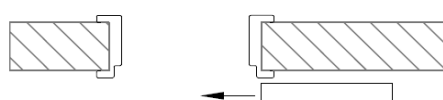
Porte gauche poussant
Dessin en perspective



Porte gauche poussant
Principe de construction

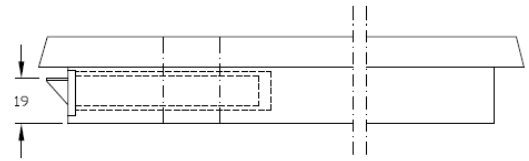
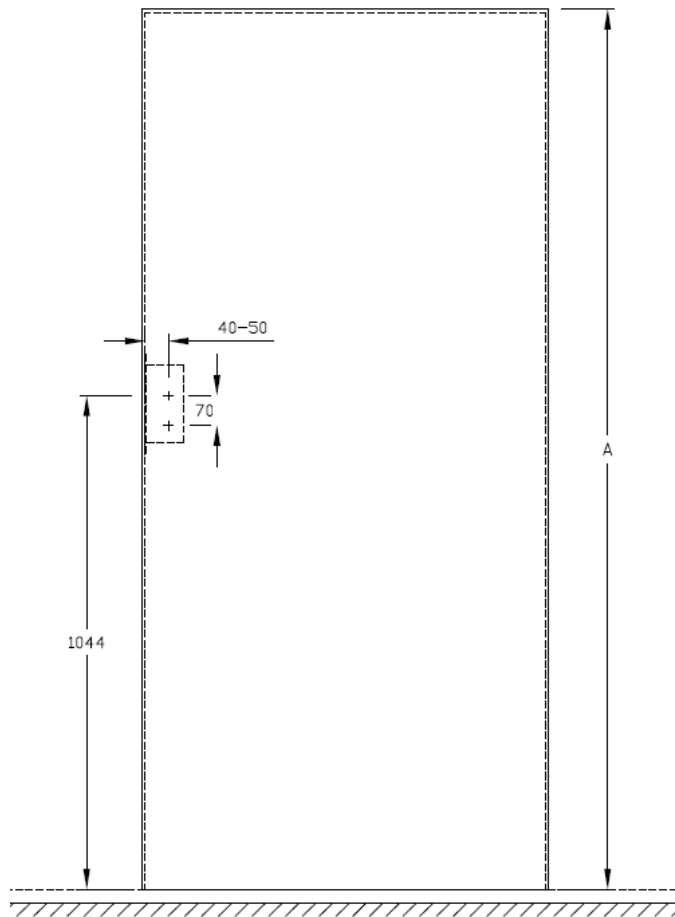


Droite



Gauche

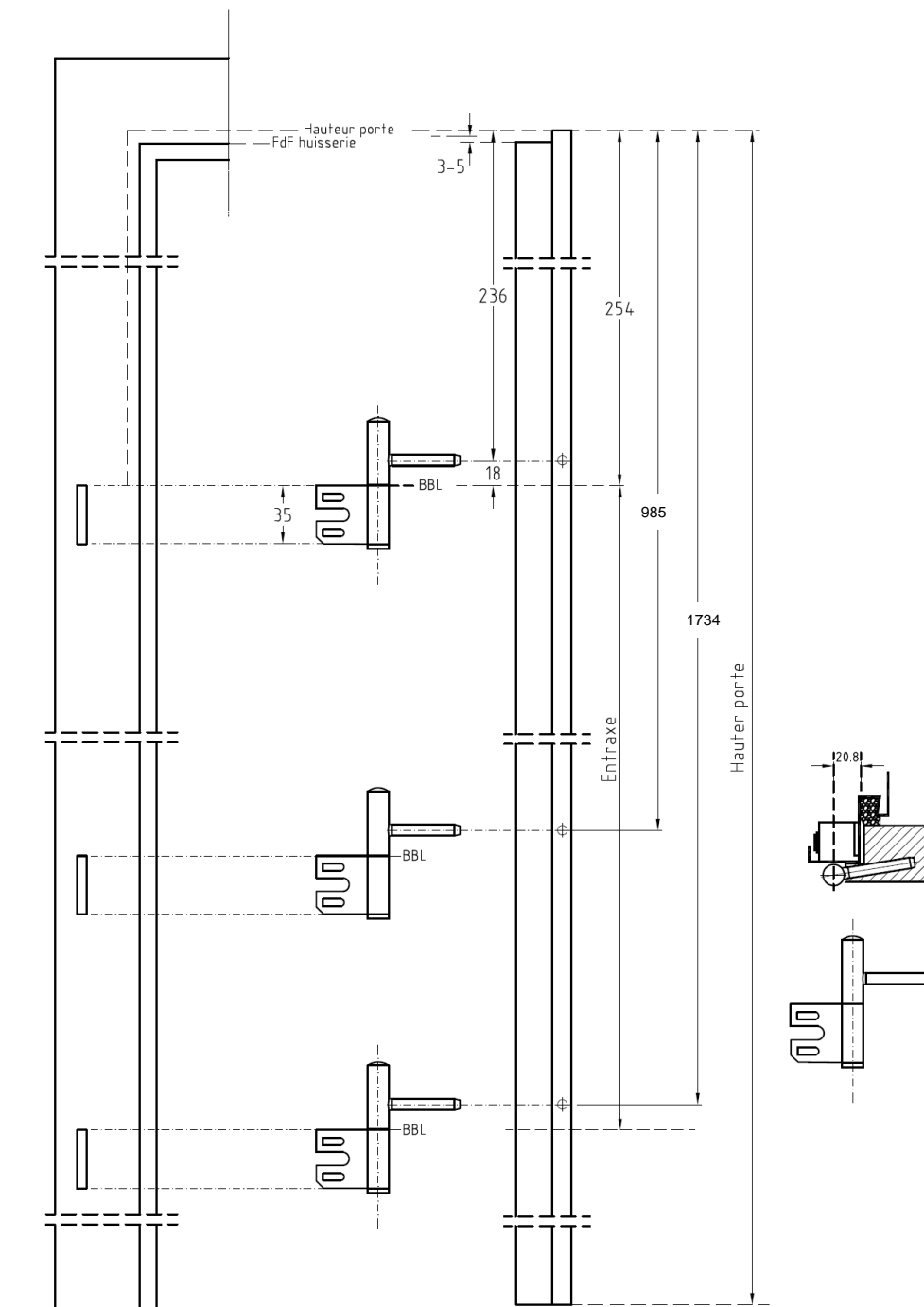
Position mortaise



Position fiches et paumelles

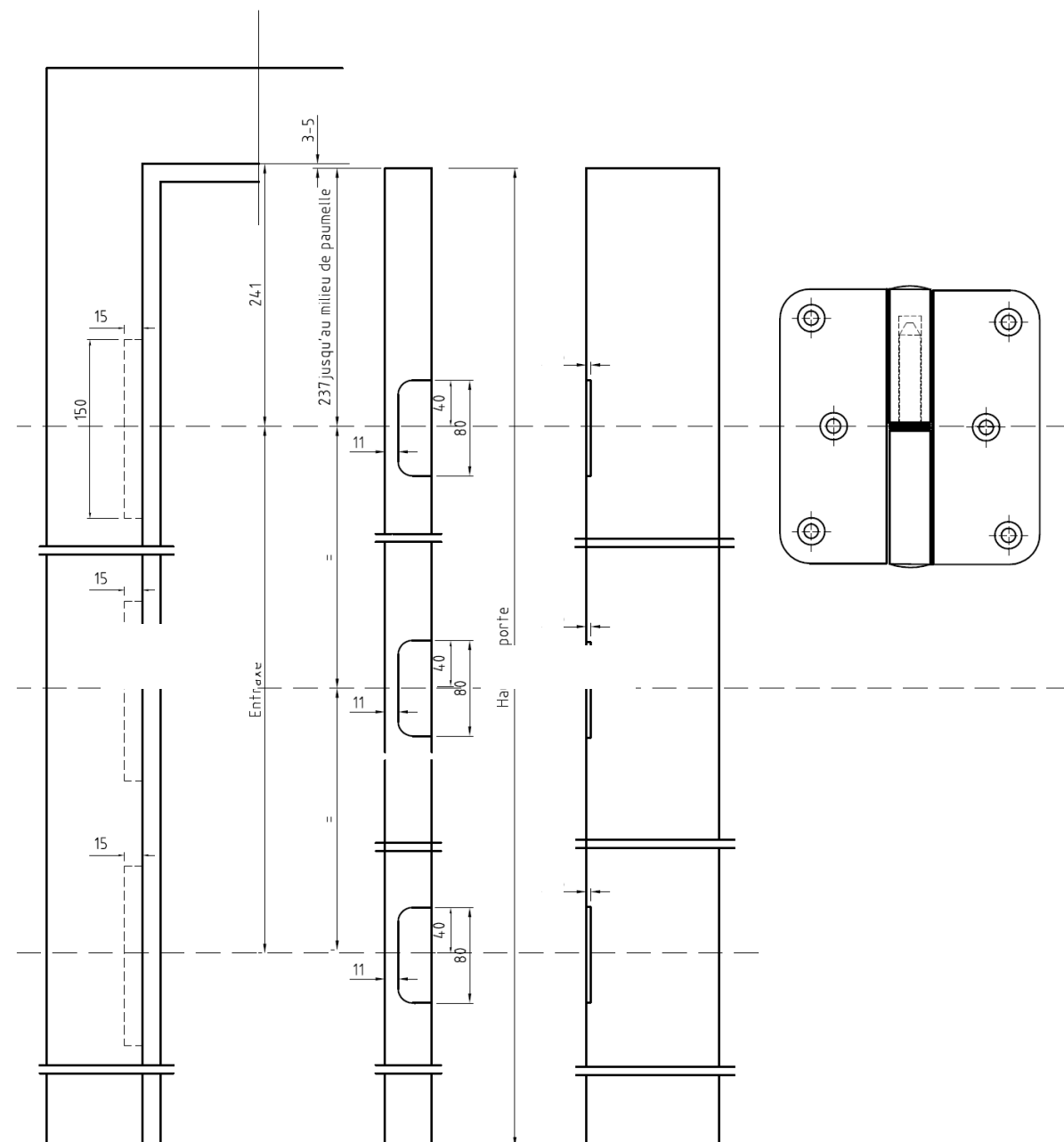
A recouvrements V8100- V0020

Hauteur porte (dim. vantail)	Entraxe (S)
2040	1500 ± 0,5



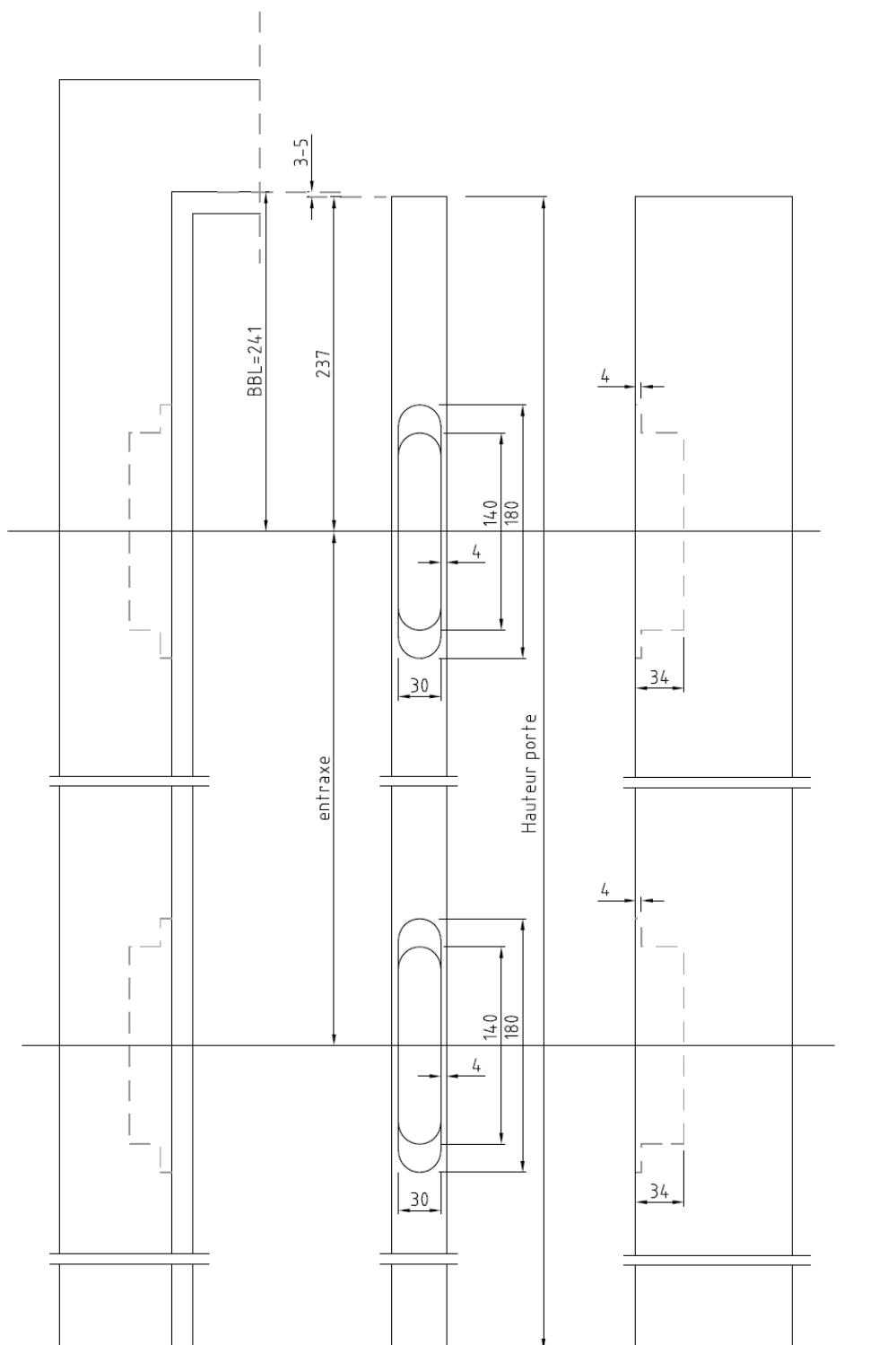
A chants droits Argenta 80/80

Hauteur porte (dim. vantail)	Entraxe (S)
2040	1435 ± 0,5



A chants droits DX 61

Hauteur porte (dim. vantail)	Entraxe (S)
2040	1435 ± 0,5

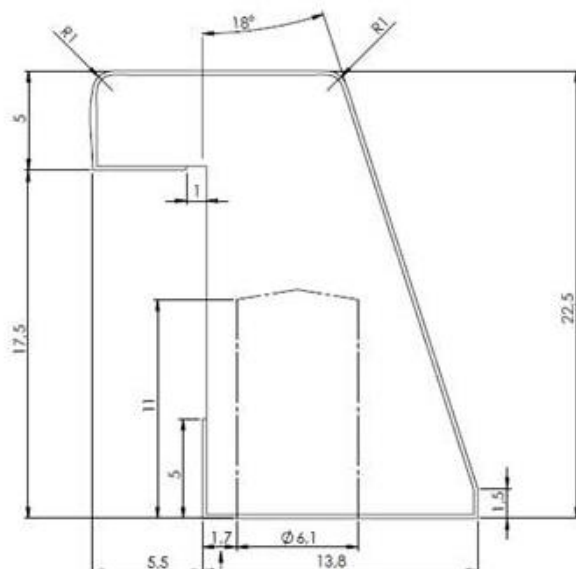


Oculus

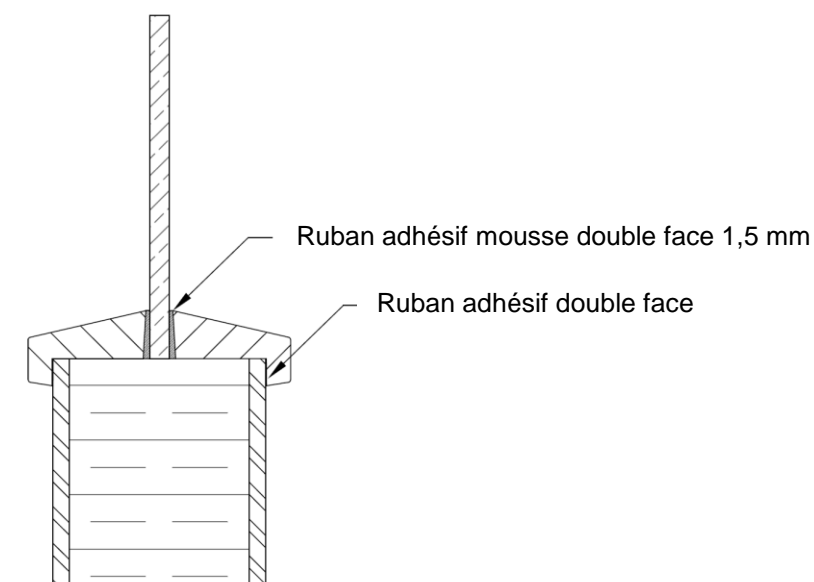
Oculus grand jour

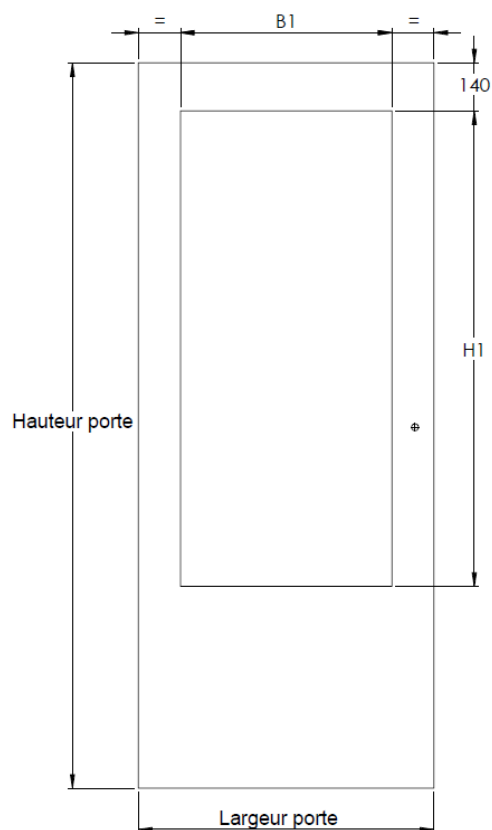
Parcloles standard
Avec vitrage

Modèle 827 oculus grand jour :



Autres modèles
avec vitrage

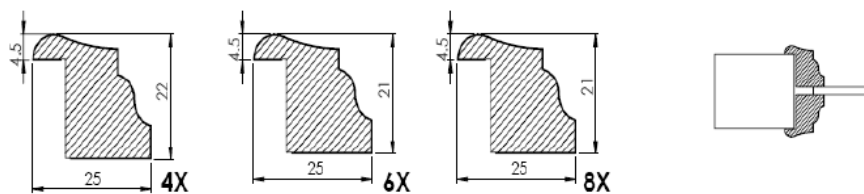
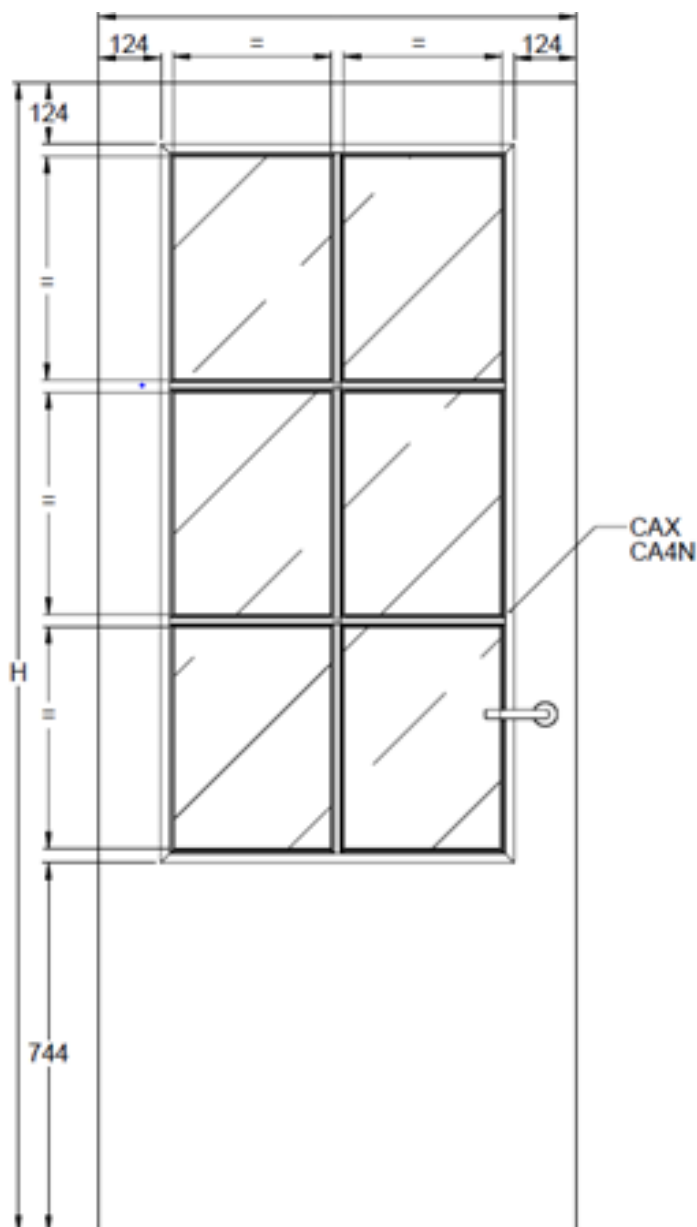




Modèle 827

Dimension porte	Dimension oculus
530 x 2040 mm	265 x 1410 mm
630 x 2040 mm	365 x 1410 mm
730 x 2040 mm	465 x 1410 mm
830 x 2040 mm	565 x 1410 mm
930 x 2040 mm	665 x 1410 mm
1030 x 2040 mm	765 x 1410 mm
1130 x 2040 mm	865 x 1410 mm

Oculus cadre petits bois 6 carreaux



Oculus cadre petits bois 8 carreaux

