

Documentation technique Match Metal

Dimensions

		Dimensions Hollandaises	Dimensions Françaises
HT	Hauteur totale y compris ventilation mécanique 15 mm	2092 mm	2084 mm
OH	Ouverture hauteur mur/cloison	2080 ± 5 mm	2072 ± 5 mm
OPH	Côte passage hauteur	HT – 50 mm	HT – 50 mm
OL¹	Ouverture largeur mur/cloison pour un vantail		
OL²	Ouverture largeur mur/cloison pour deux vantaux		
C	Épaisseur mur ou cloison		
LP	Largeur passage libre		
LV	Largeur fond de feuillure		
LVR	Largeur vantail recouvrements compris		
LB	Largeur bloc-porte hors tout		

Dimensions hollandaises

En millimètres

LP	LV	LVR	OL ¹	OL ²	LB
506	526	550	565	-	606
606	626	650	665	-	706
706	726	750	765	-	806
806	826	850	865	-	906
906	926	950	965	-	1006
1006	1026	1050	1065	-	1106

Tolérance réservation ± 5 mm

En deux vantaux

1261	626 + 626 + 29	1305	-	1320	1361
1461	726 + 726 + 29	1505	-	1520	1561
1661	826 + 826 + 29	1705	-	1720	1761
1161	826 + 326 + 29	1205	-	1220	1261
1261	826 + 426 + 29	1305	-	1320	1361
1361	826 + 526 + 29	1405	-	1420	1461

Dimensions françaises

En millimètres

LP	LV	LVR	OL ¹	OL ²	LB
486	506	530	545	-	586
586	606	630	645	-	686
686	706	730	745	-	786
786	806	830	845	-	886
886	906	930	945	-	986
986	1006	1030	1045	-	1086

Tolérance réservation ± 5 mm

En deux vantaux

1201	606 + 586 + 29	1245	-	1260	1301
1401	706 + 686 + 29	1445	-	1460	1501
1601	806 + 786 + 29	1645	-	1660	1701
1101	806 + 286 + 29	1145	-	1160	1201
1201	806 + 386 + 29	1245	-	1260	1301
1301	806 + 486 + 29	1345	-	1360	1401

Documentation technique Match Metal

Réservation



FIG. 1 : réservation cloison/cloison

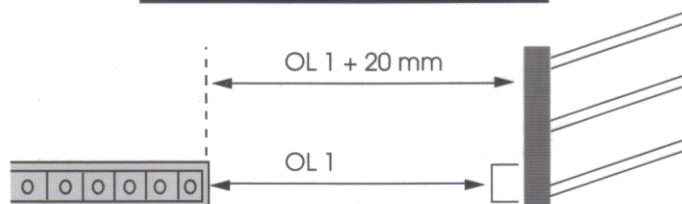


FIG. 2 : réservation cloison/mur

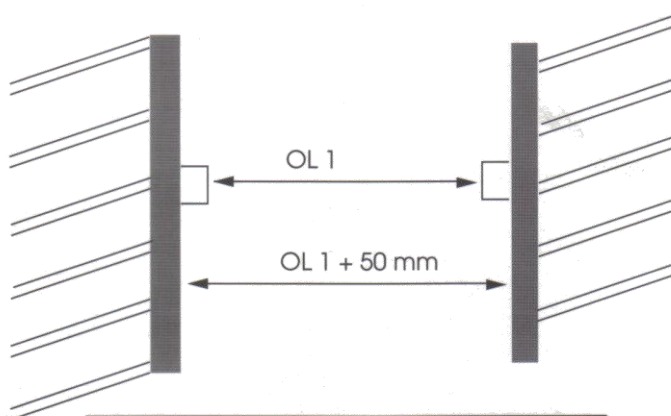


FIG. 3 : réservation mur ou cloison parallèle

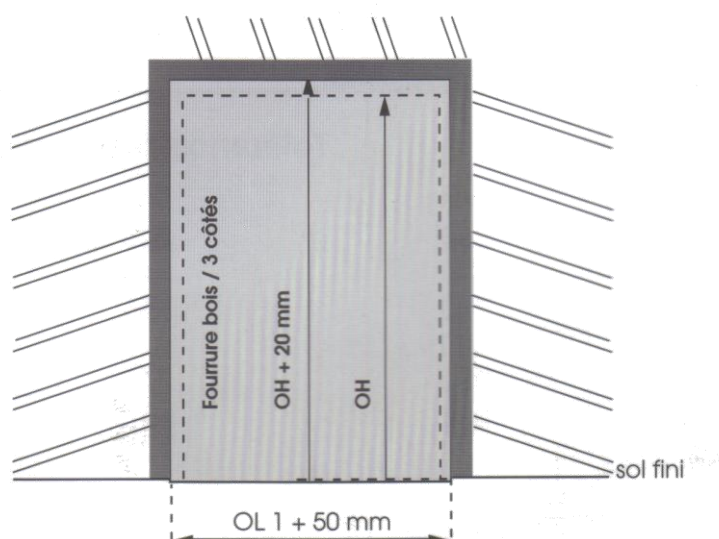


FIG. 3 bis : réservation dans maçonnerie avec pose sur fourrure bois

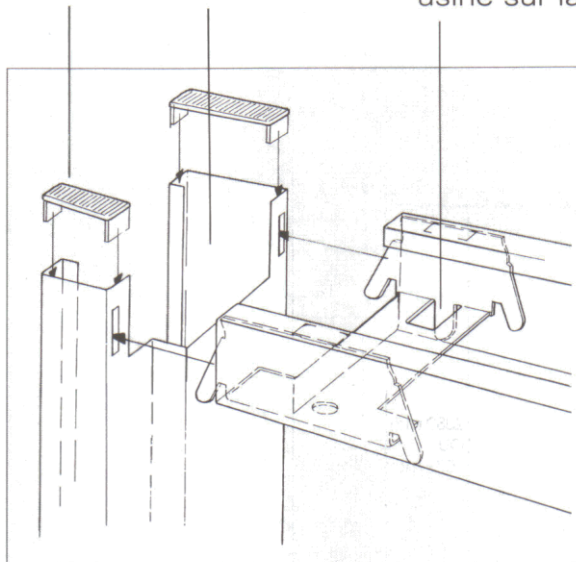
Documentation technique Match Metal

Modèle RZ sans imposte

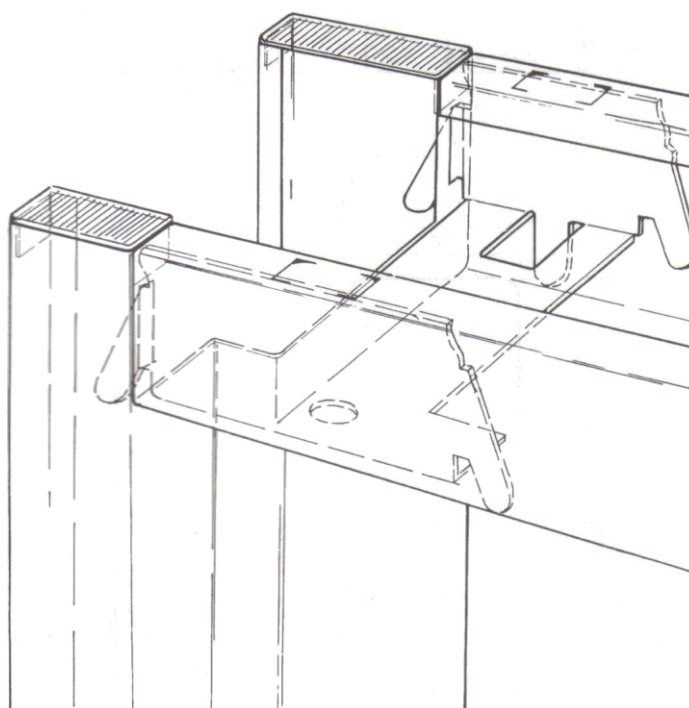
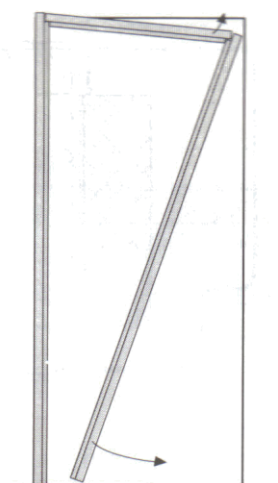
Capot de Finition
en P.V.C.

Poteau
Coupe Droite

Patte métallique de
liaison fixée en
usine sur la traverse

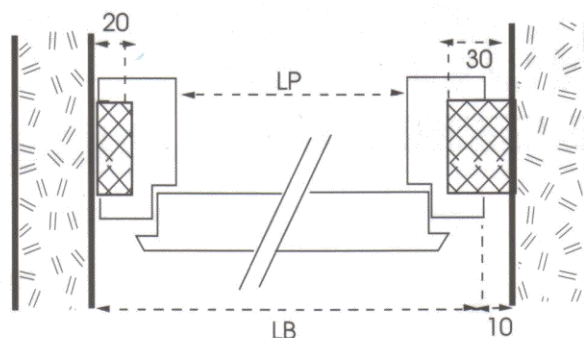


Ordre de montage



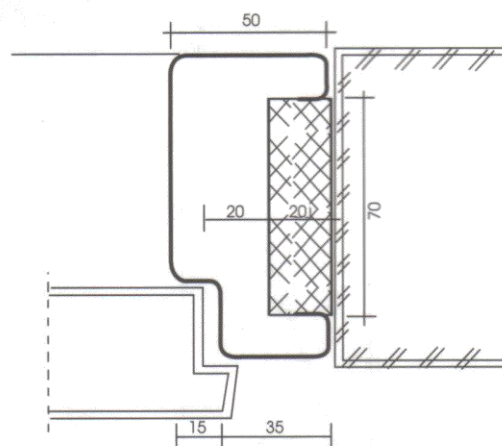
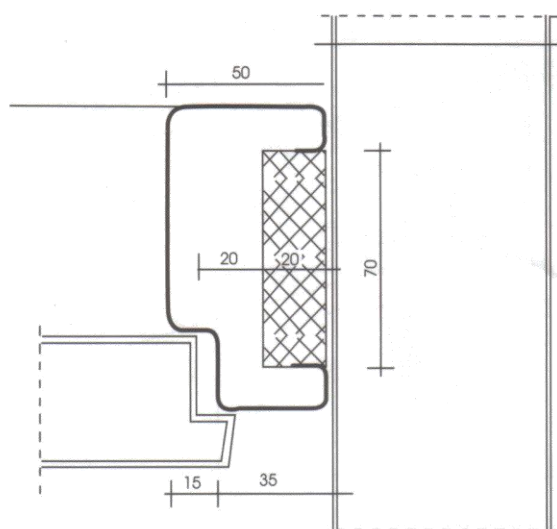
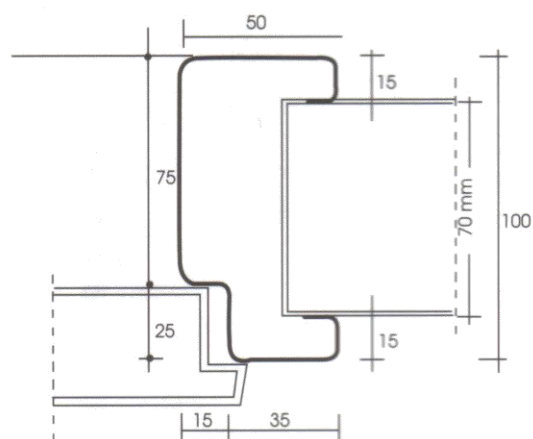
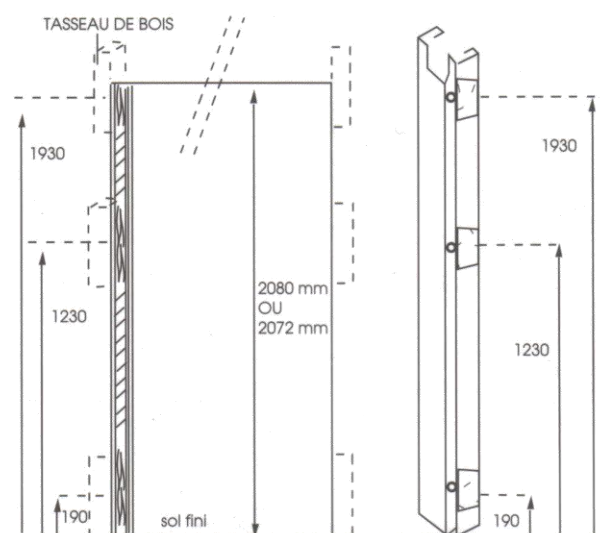
Continuité de mise à la terre, Test Apave du 06.11.91.
Fixation du fil de terre au niveau du carter de la gâche.

Documentation technique Match Metal

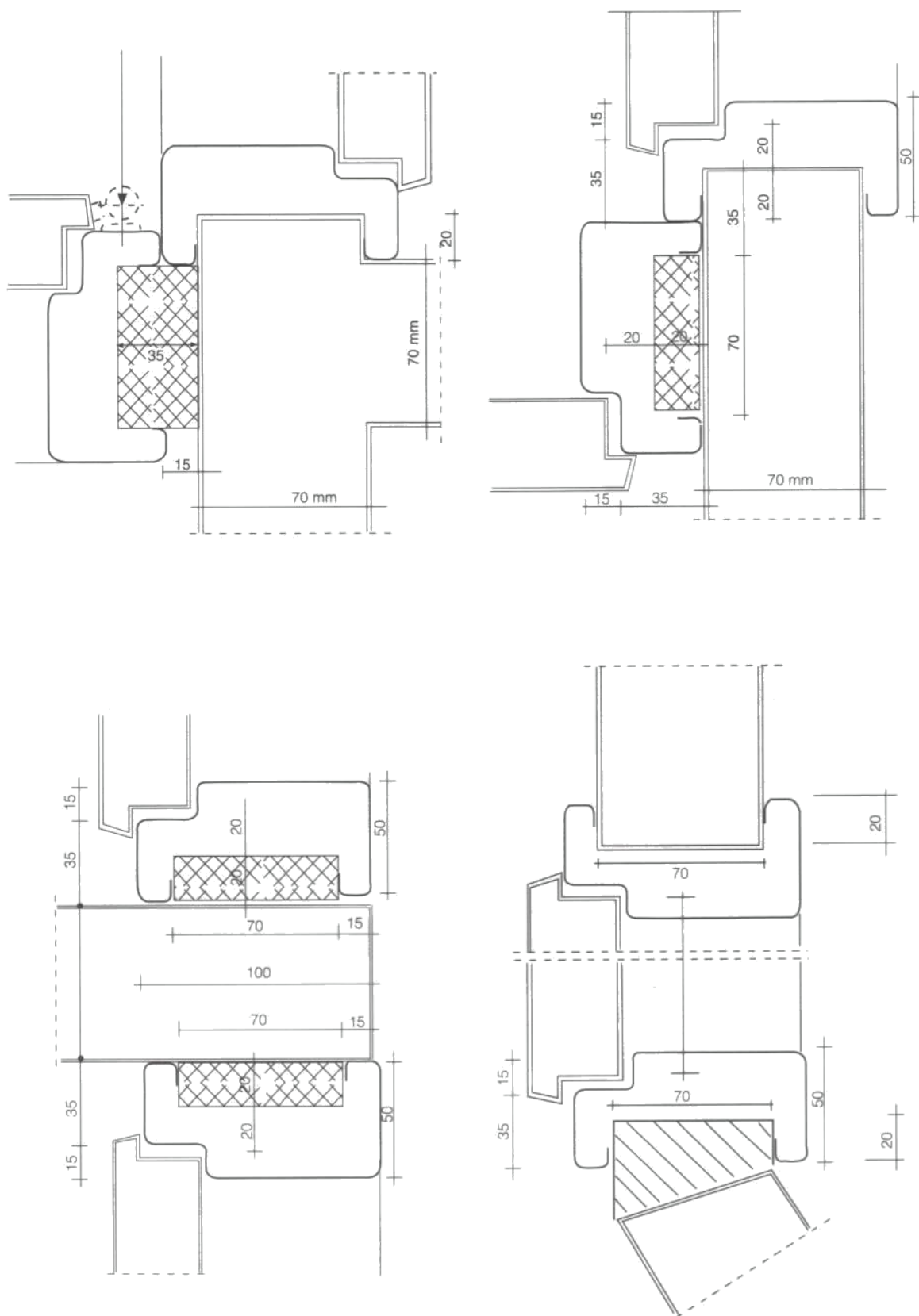


Pour la pose du bloc-porte BERKLONDO entre deux murs ou cloisons parallèles
prévoir : **largeur LB + 10 mm**

La pose de l'hubserie s'effectuera sur une fourrure bois périmétrique



Documentation technique Match Metal



Documentation technique Match Metal

Conseil de pose de l'huissérie Match Metal sur cloison sèche.

Le périmètre de réservation ne doit en aucun cas comporter de bords amincis.

Le non-respect de cette indication entraînerait une mauvaise mise en œuvre notamment au niveau de l'assemblage poteau/traverse.

Introduire dans le réseau alvéolaire 3 clavettes bois à la hauteur des points de serrage de l'huissérie.
Une fourrure périmétrique n'est pas obligatoire.

La section des clavettes est en fonction de l'épaisseur de la cloison soit :

28 x 50 x 200 pour cloison de 50 mm

45 x 50 x 200 pour cloison de 72 mm

Les clavettes doivent être vissées au travers de la cloison.

Si les plinthes sont posées avant l'huissérie les arrêter en retrait de 20 mm par rapport à la découpe de la cloison.

Vérifier le bon équerrage de l'ensemble. Continuité de mise à la terre Test APAVE du 06.11.91.

Le bloc-porte posé sur sol fini préserve un jeu de 15 mm sous la porte.