

## Information technique porte Berklon Vision

### Type

Modèle avec oculus, à chants droits, dégraissés ou à recouvrements.

### Sens d'ouverture

Gauche ou droite poussant

### Ame

Standard avec âme alvéolaire (FSC).

En option âme pleine tubulaire ou âme pleine massive.

### Epaisseur

Env. 39 mm

### Largeur porte (dimensions vantail)

A recouvrements :

Dimensions françaises : 630, 730, 830, 930, 1030 mm.

Dimensions hollandaises : 650, 750, 850, 950, 1050 mm

A chants droits

630, 730, 830, 930, 1030 mm.

Largeurs hors standard sur demande (max. jusqu'à 1130 mm)

### Hauteur porte

Dimensions françaises : 2040 mm.

Dimensions hollandaises : 2048 mm

Hauteurs hors standard sur demande (max. jusqu'à 2600 mm ).

### Finition

Laque TCS en blanc cristal

Chants revêtus d'un mélaminé blanc.

Traverse basse avec traitement transparent, anti reprise humidité.

### Quincaillerie

Les portes sont avec une mortaise et serrure BCS, BCC, PD1/2T ou Cyl. fournie et posé.

Mortaise hors standard sur demande.

Les portes à recouvrements sont équipées de 2 ou 3 trous de fiches (suivant âme de la porte) avec fiches femelles fournies et posées.

Les portes à chants droits sont entaillées pour 3 paumelles 130 universelles, en fourniture avec l'huissierie

### Options

Les options ci-après sont disponibles:

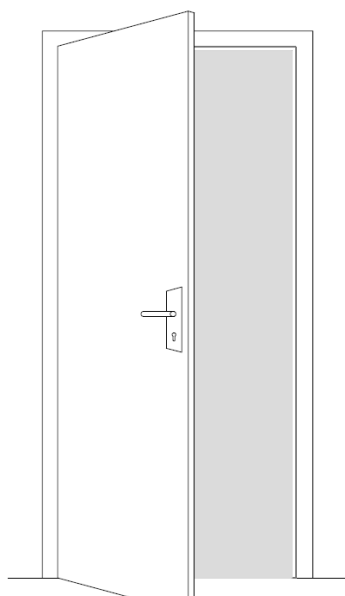
- Rainure basse pour porte coulissante
- Portes à deux vantaux avec latte de battement ou feuillure / contre-feuillure.

### Emballage

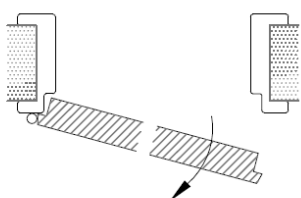
Les portes sont emballées individuellement.

## Sens d'ouverture

Droite

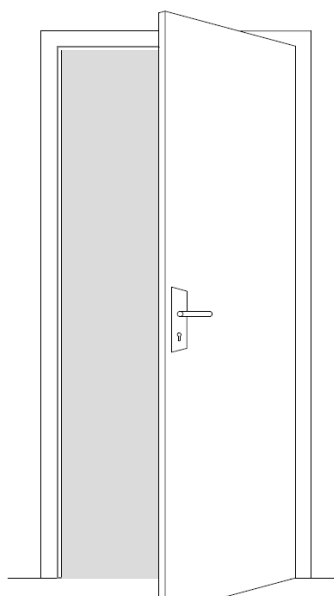


Porte droite poussant  
Dessin en perspective

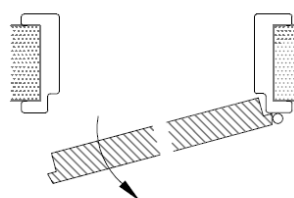


Porte droite poussant  
Principe de construction

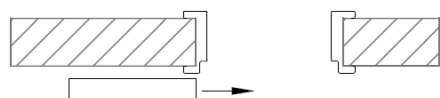
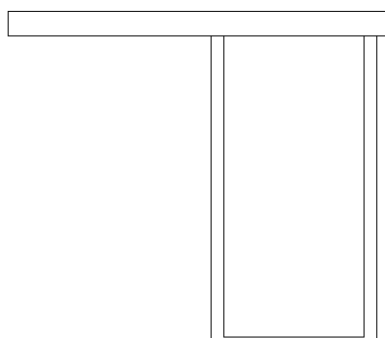
Gauche



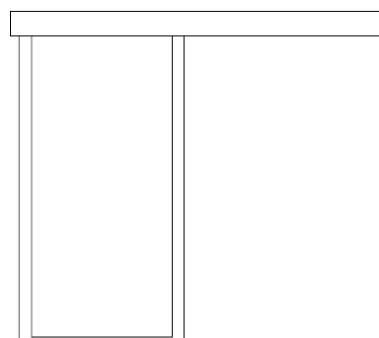
Porte gauche poussant  
Dessin en perspective



Porte gauche poussant  
Principe de construction



Fermeture à Droite



Fermeture à Gauche

20-11-11

...

France

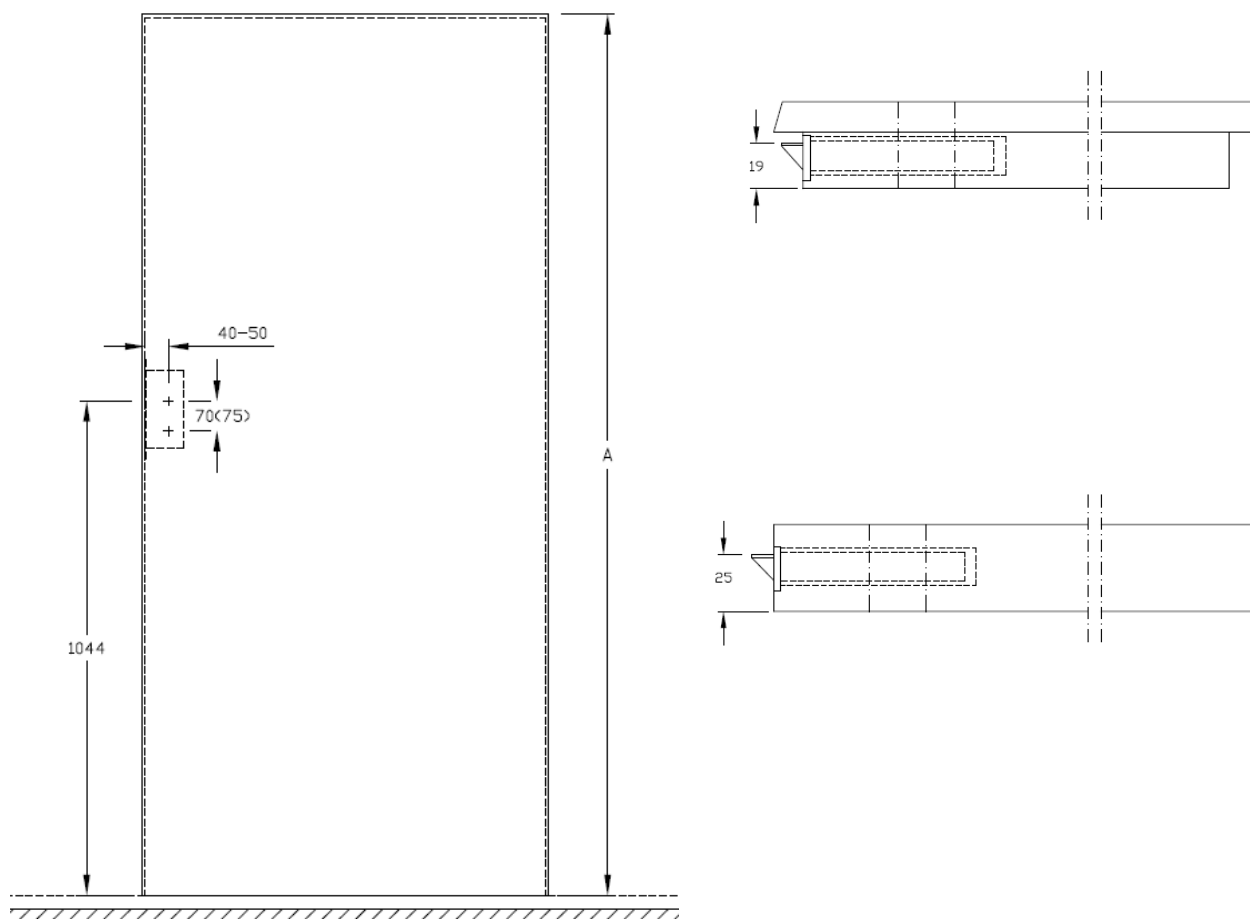
CP 70214

70102 St Germain en Laye Cedex

T. 01 30 61 29 30

F. 01 30 61 29 50

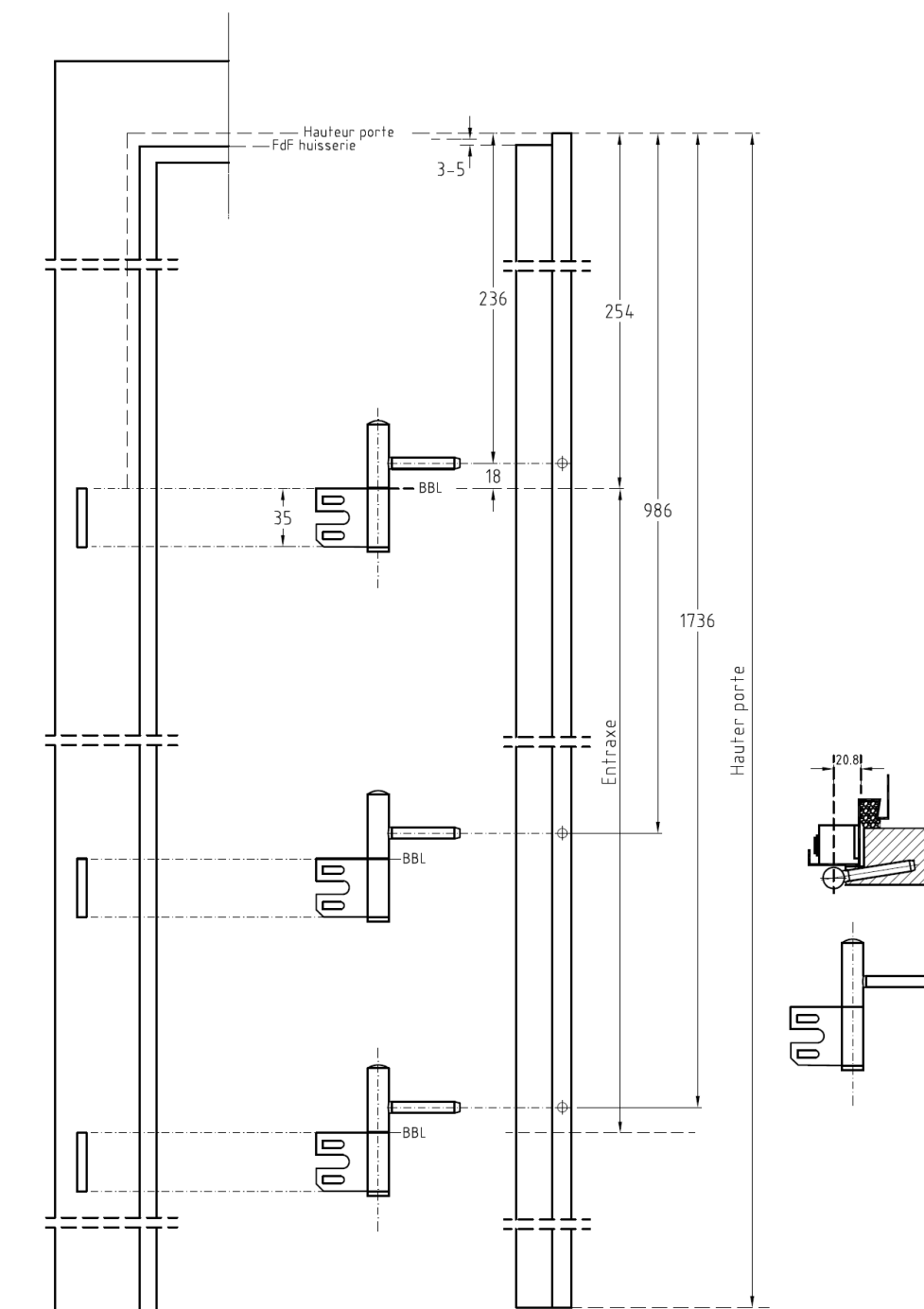
## Mortaise



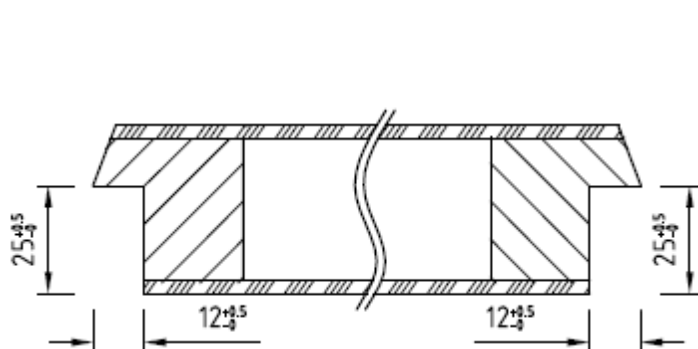
## Fiches

### A recouvrements V8100- V0020

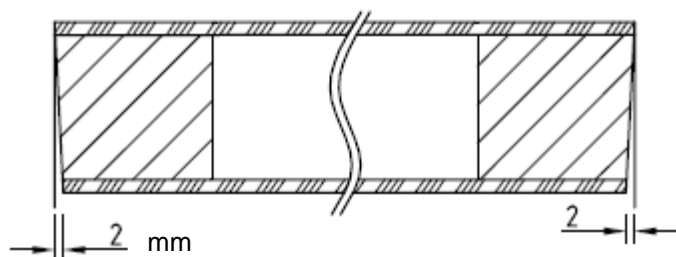
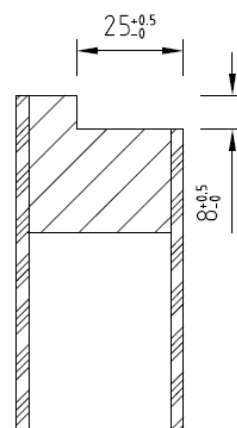
Hauteur porte (dim. vantail)	Entraxe (S)
2040	1500 ± 0,5



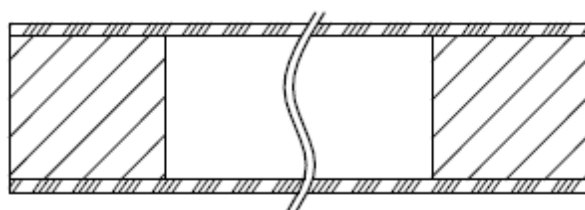
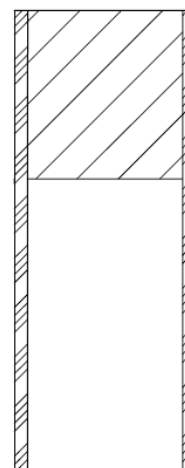
## Chants



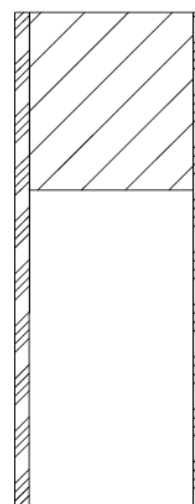
A recouvrements



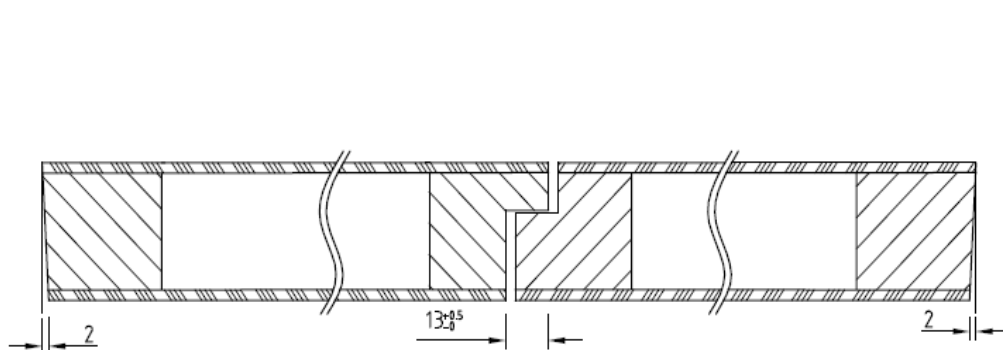
A chants droits dégraisés



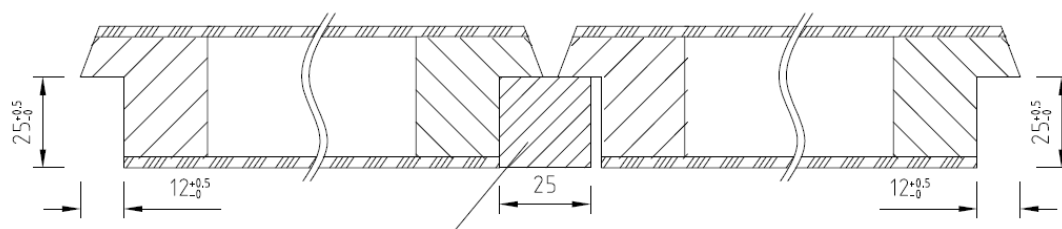
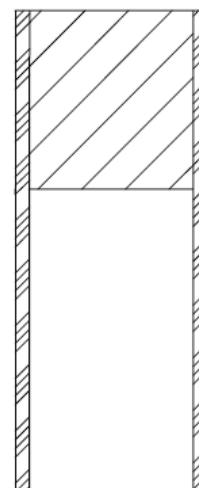
A chants droits



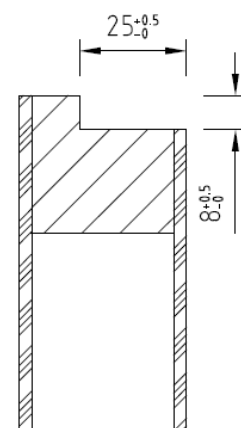
## Porte double vantaux



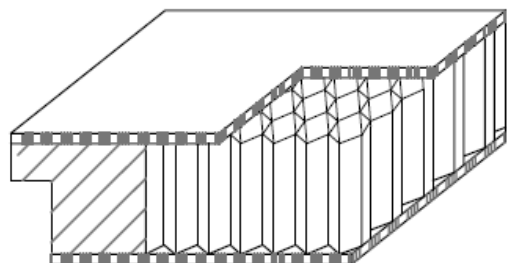
Double vantaux à chants droits ,  
feuilure / contre feuilure



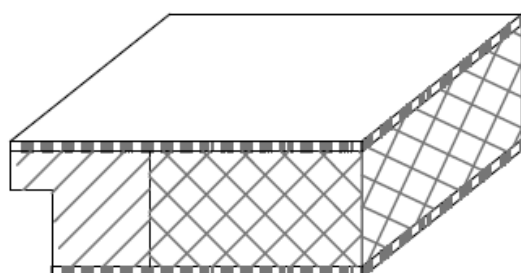
Double vantaux à recouvrements , latte  
de battement rapportée



## Ames

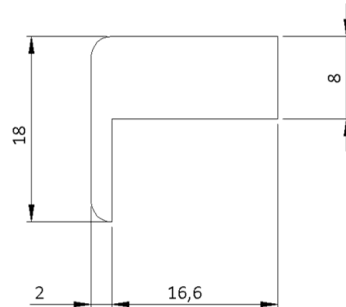


âme alvéolaire



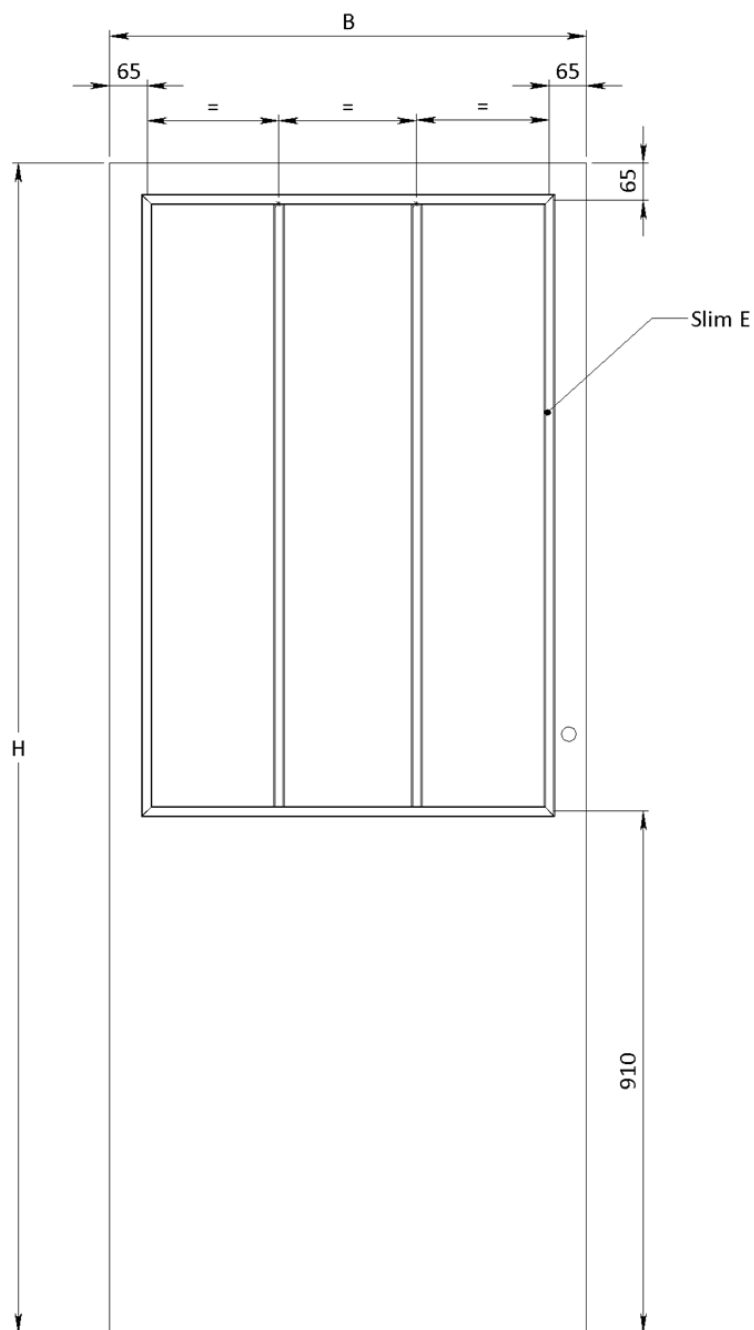
âme pleine massive

## Parcloses (coupe)

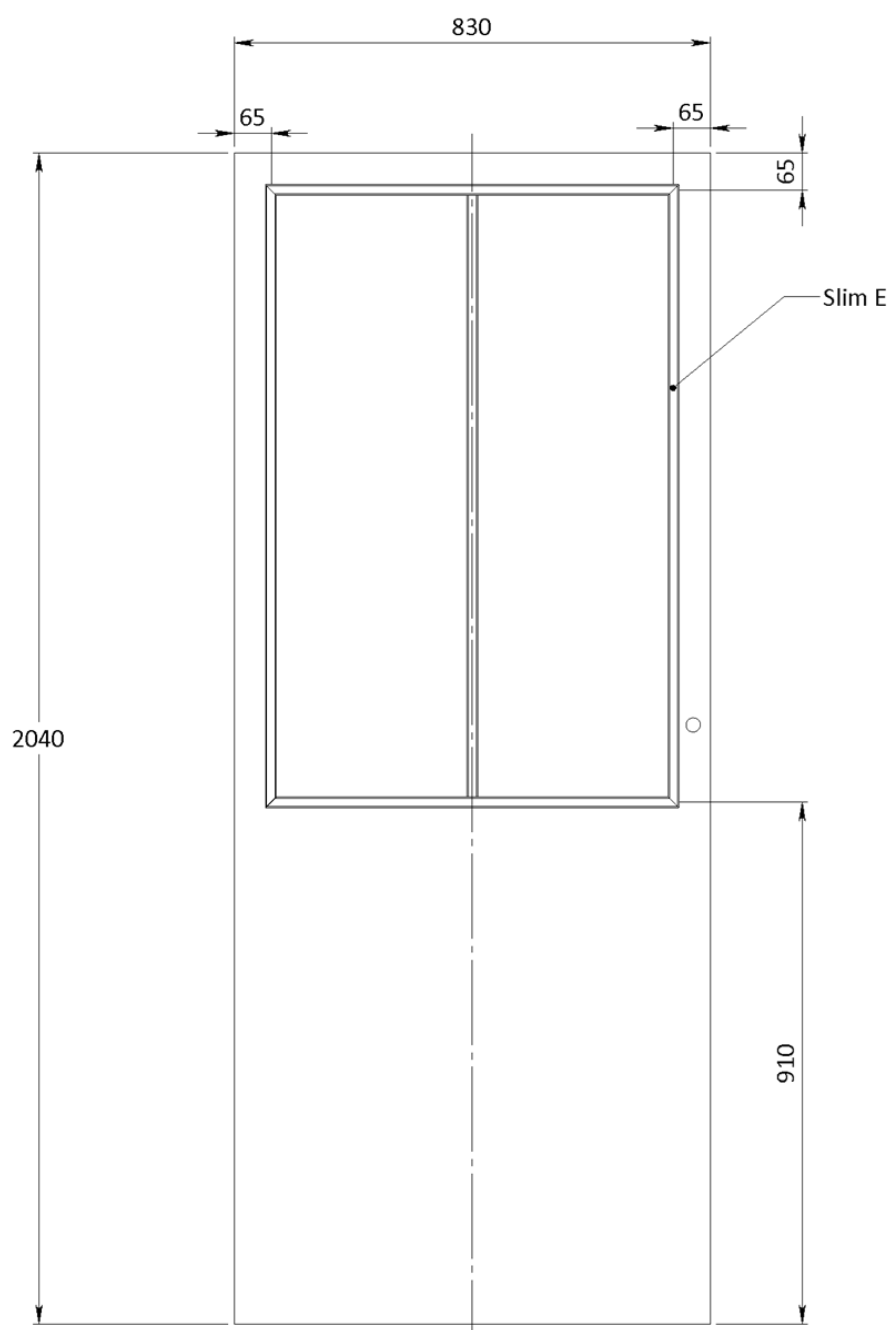




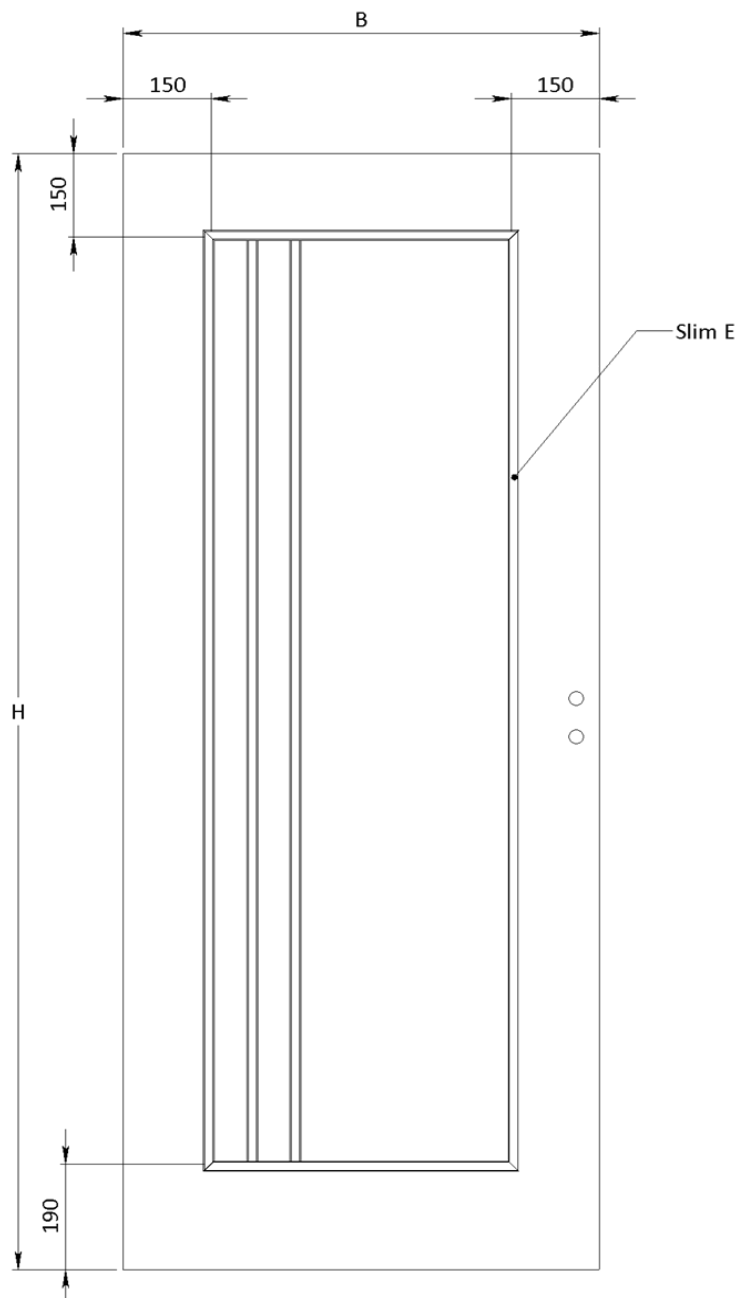
## V663



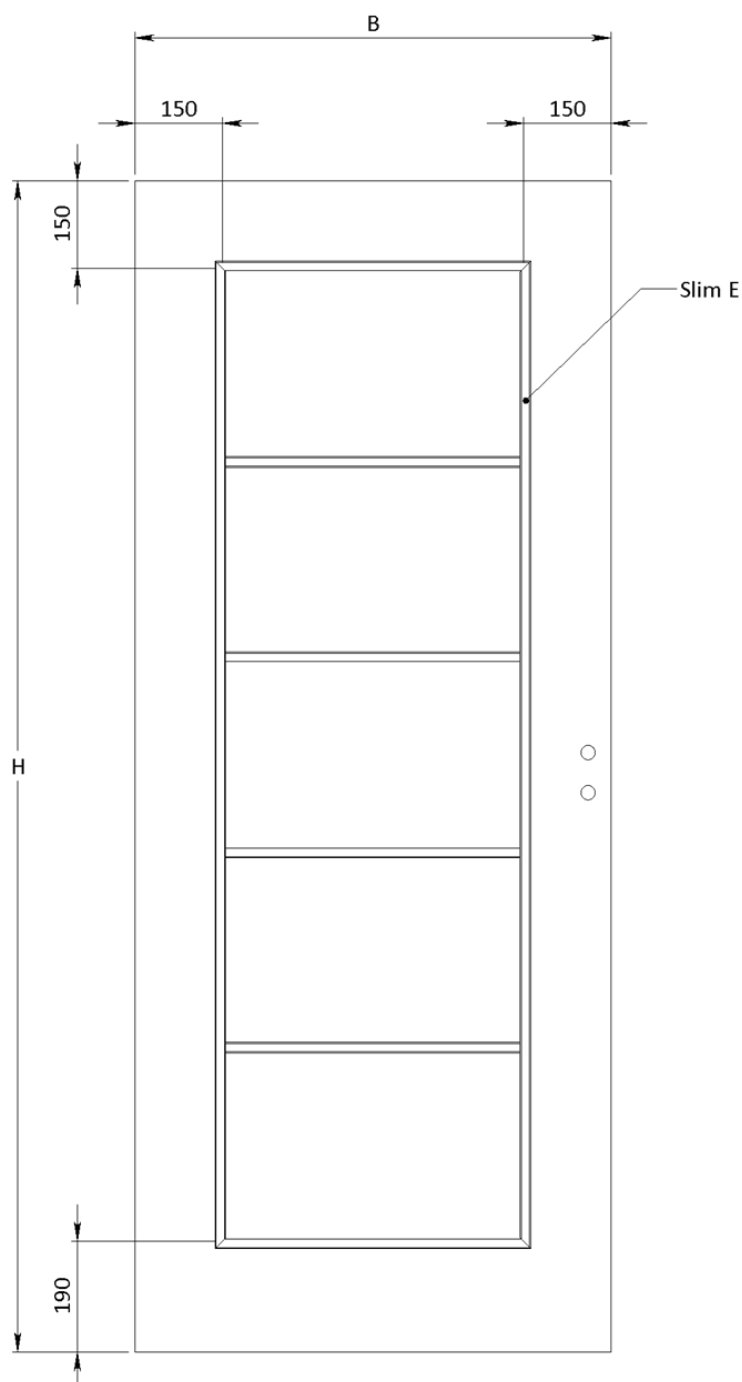
## V664



## V666

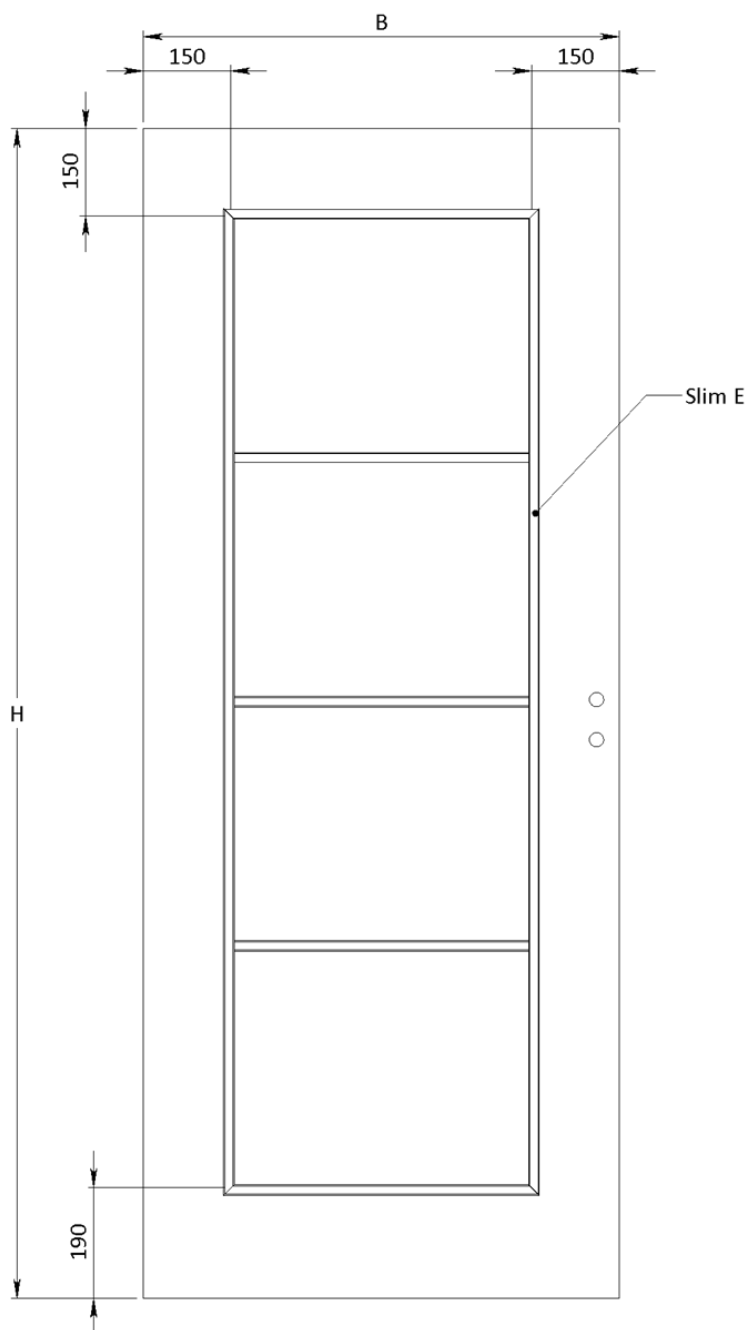


## V680

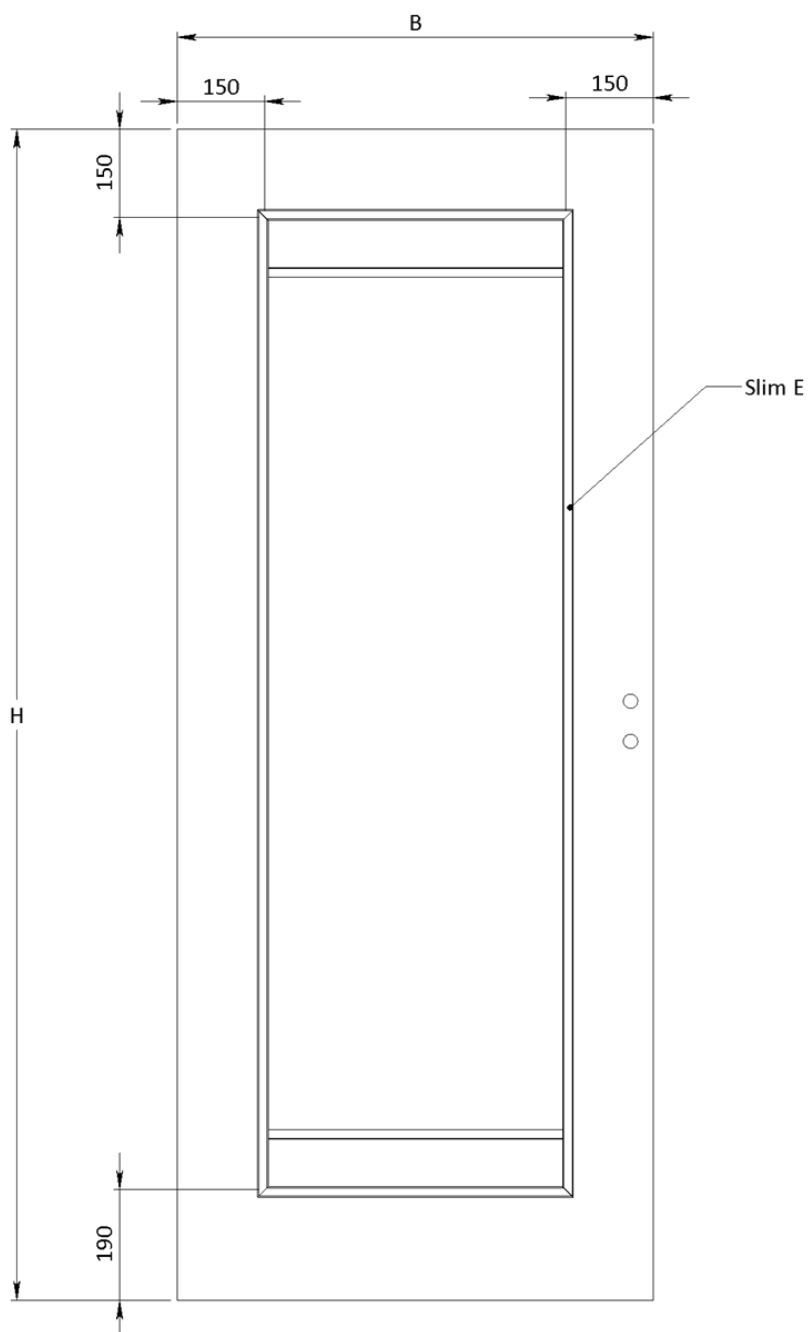


$L = \text{hauteur de porte} / 4$

## V685



## V687



## V688

