

Information technique porte Berklon

Type

Modèle plane ou avec oculus, à chants droits, dégraissés ou à recouvrements.

Sens d'ouverture

Gauche ou droite poussant

Ame

Standard avec âme alvéolaire (FSC).

En option âme pleine tubulaire ou âme pleine massive.

Epaisseur

Env. 39 mm

Largeur porte (dimensions vantail)

A recouvrements :

Dimensions françaises : 2040 mm.

Dimensions hollandaises 2048 mm

A chants droits 630, 730, 830, 930, 1030 mm.

Largeurs hors standard sur demande (max. jusqu'à 1130 mm)

Hauteur porte

Normes françaises : 2040 mm.

Normes hollandaises : 2048 mm

Hauteurs hors standard sur demande (max. jusqu'à 2600 mm).

Finition

Laque TCS en blanc ≈ RAL 9010

Chants revêtus d'un mélaminé blanc.

Traverse basse avec traitement transparent, anti reprise humidité.

Quincaillerie

Les portes sont avec une mortaise et serrure BCS, BCC, PD1/2T ou Cyl. fournie et posé.

Mortaise hors standard sur demande.

Les portes à recouvrements sont équipées de 2 ou 3 trous de fiches (suivant âme de la porte) avec fiches femelles fournies et posées.

Les portes à chants droits sont entaillées pour 3 paumelles 130 universelles, en fourniture avec l'huissierie

Oculus

Les portes sont disponibles avec plusieurs oculus standards.

Oculus hors standard sur demande.

Les portes avec oculus vitrés peuvent être livrées avec différentes âmes. (âme alvéolaire possible).

Voir détail .. pour parcloses et construction.

Les portes vitrées sont équipées d'une vitrage 4 mm.

(voir Oculus standards)

Options

Les options ci-après sont disponibles:

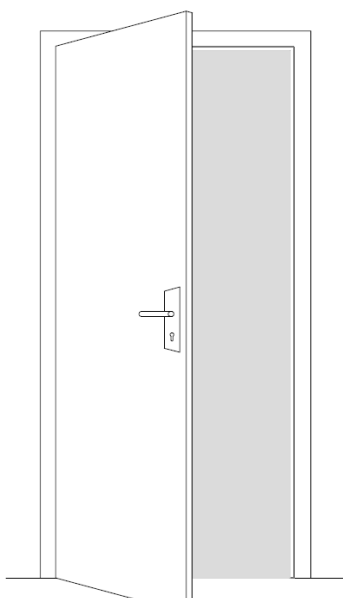
- Rainure basse pour porte coulissante
- Portes à deux vantaux avec latte de battement ou feuillure / contre-feuillure.

Emballage

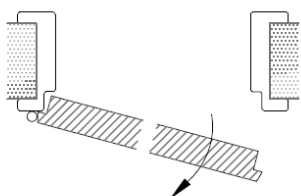
Les portes sont emballées individuellement.

Sens d'ouverture

Droite

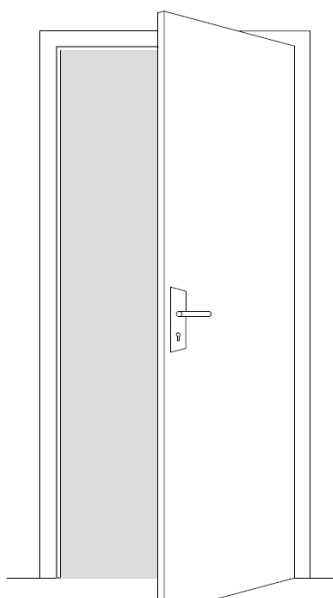


Porte droite poussant
Dessin en perspective

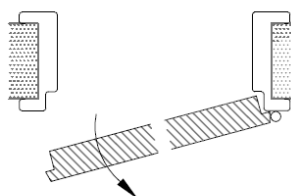


Porte droite poussant
Principe de construction

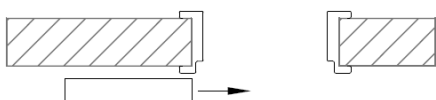
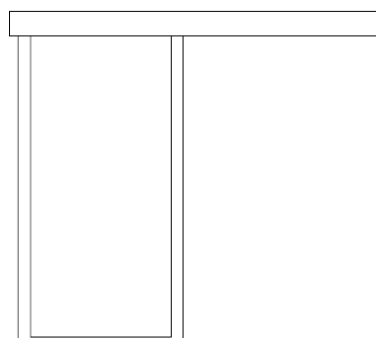
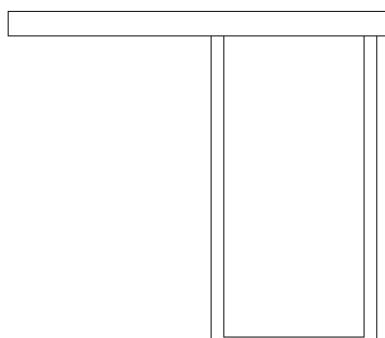
Gauche



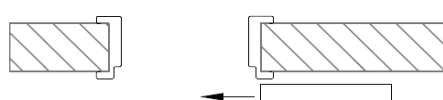
Porte gauche poussant
Dessin en perspective



Porte gauche poussant
Principe de construction

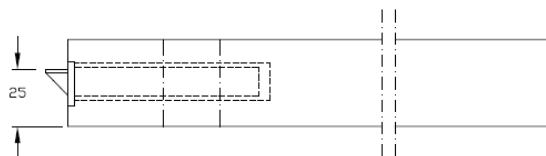
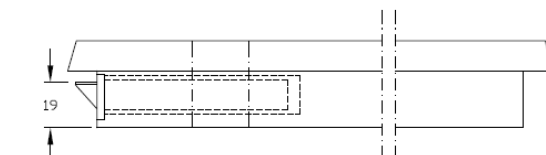
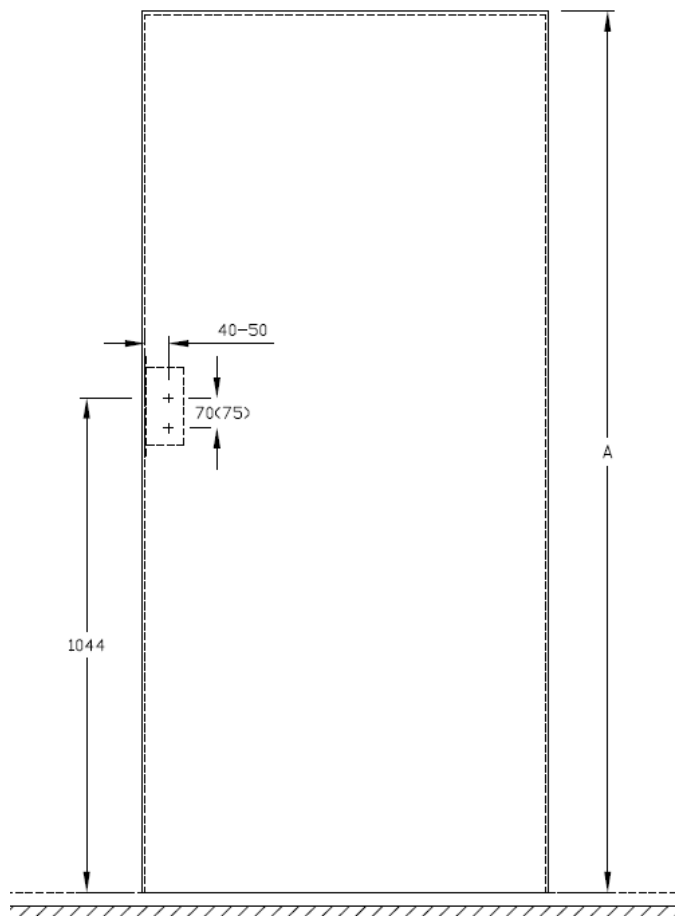


Fermeture à Droite



Fermeture à Gauche

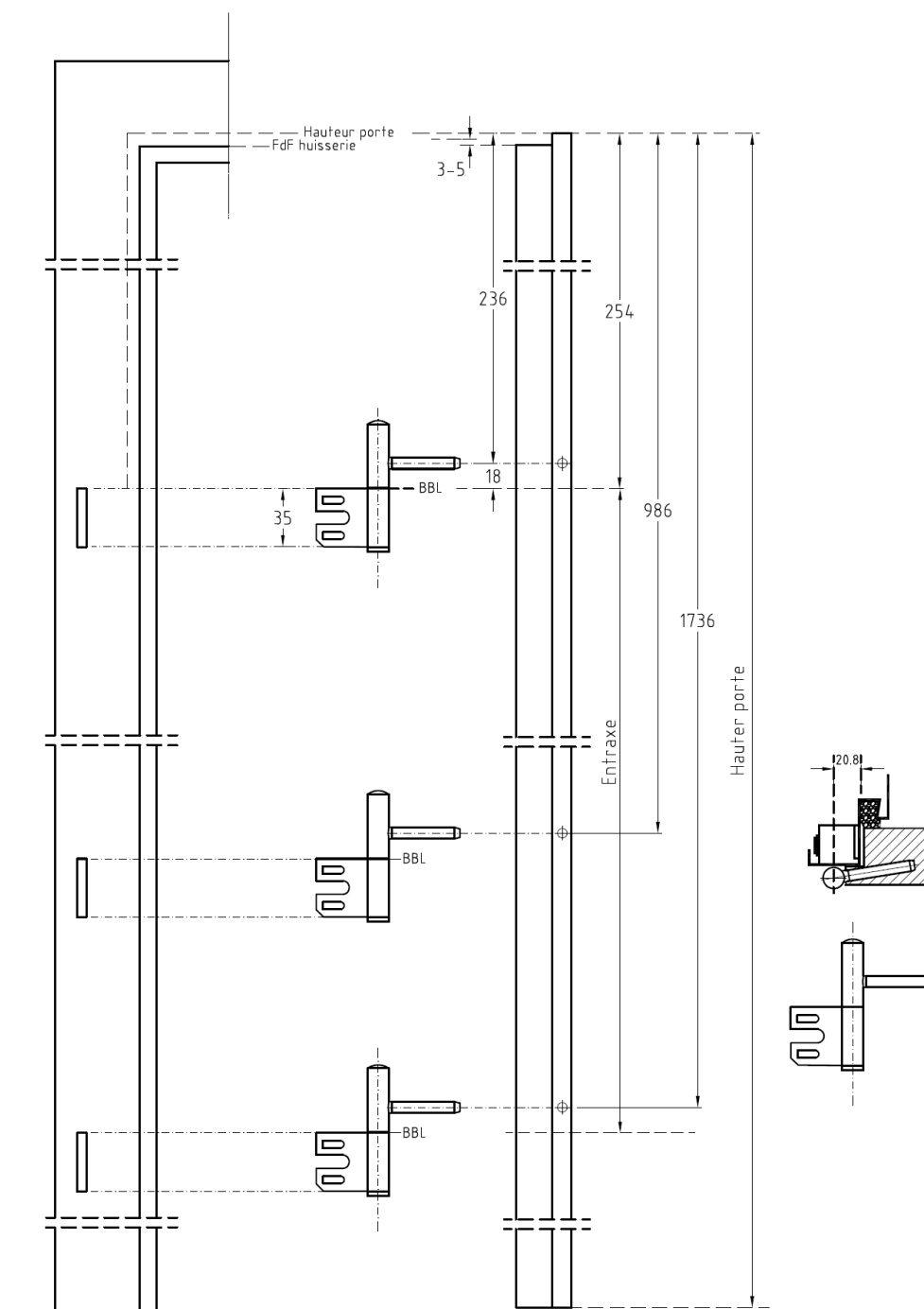
Mortaise



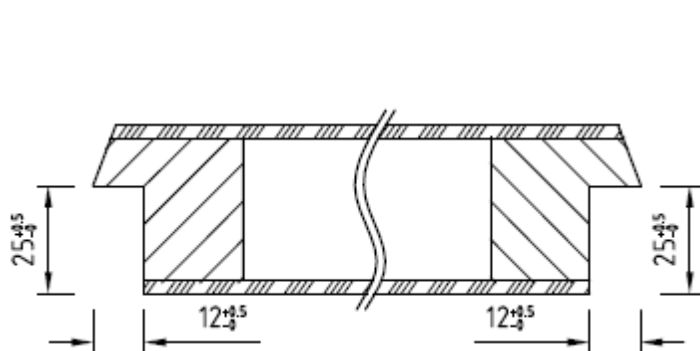
Fiches

A recouvrements V8100- V0020

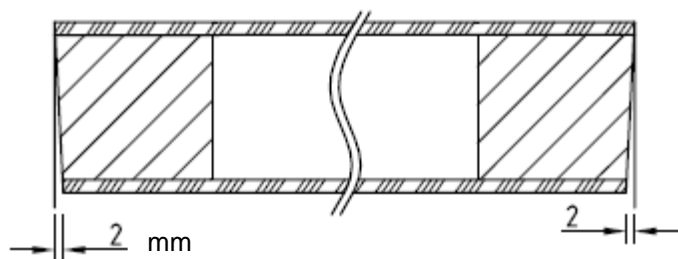
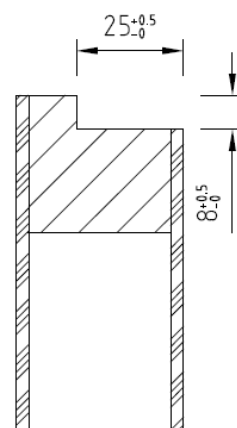
Hauteur porte (dim. vantail)	Entraxe (S)
2040	1500 ± 0,5



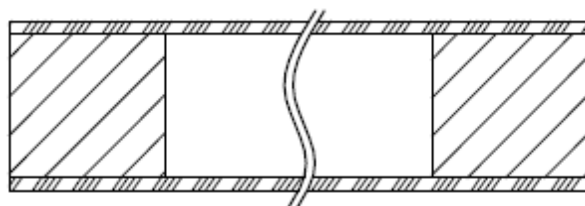
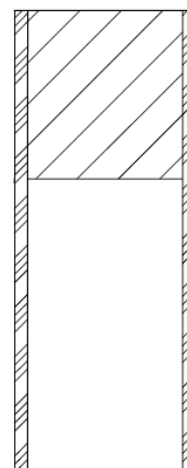
Chants



A recouvrements



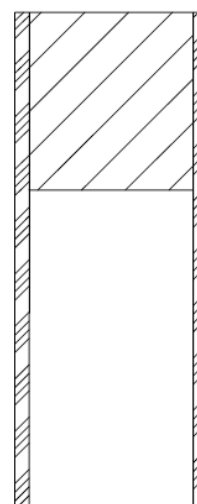
A chants droits dégraisés



A chants droits

20-05-2020 docurr

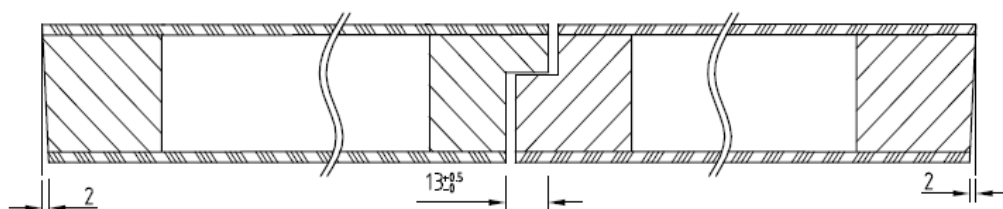
de modification



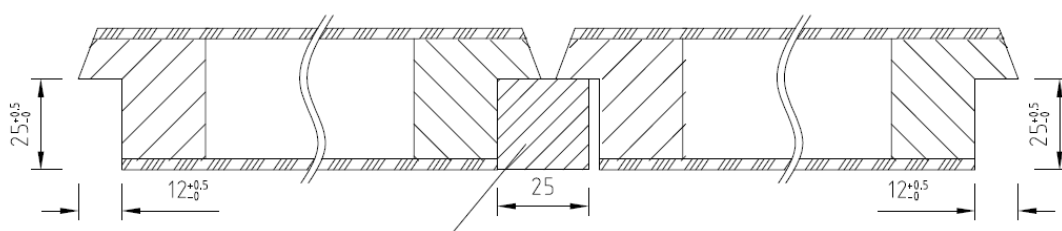
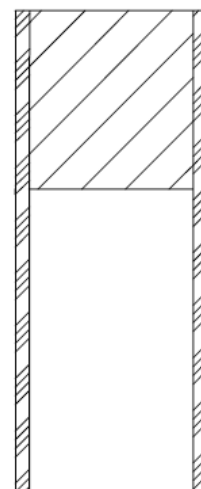
78

ice
:14
lex
T. 01 30 61 29 30
F. 01 30 61 29 50

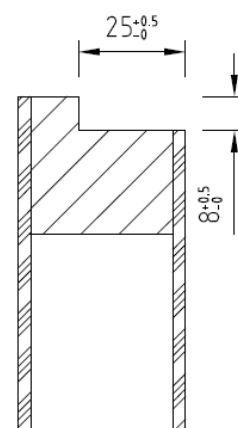
Porte double vantaux



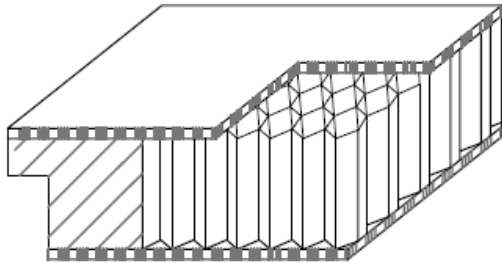
Double vantaux à chants droits ,
feuillure / contre feuillure



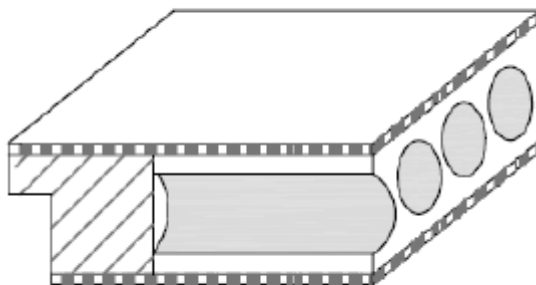
Double vantaux à recouvrements , latte
de battement rapportée



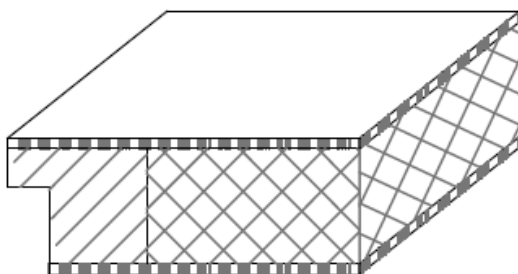
Ame



âme alvéolaire

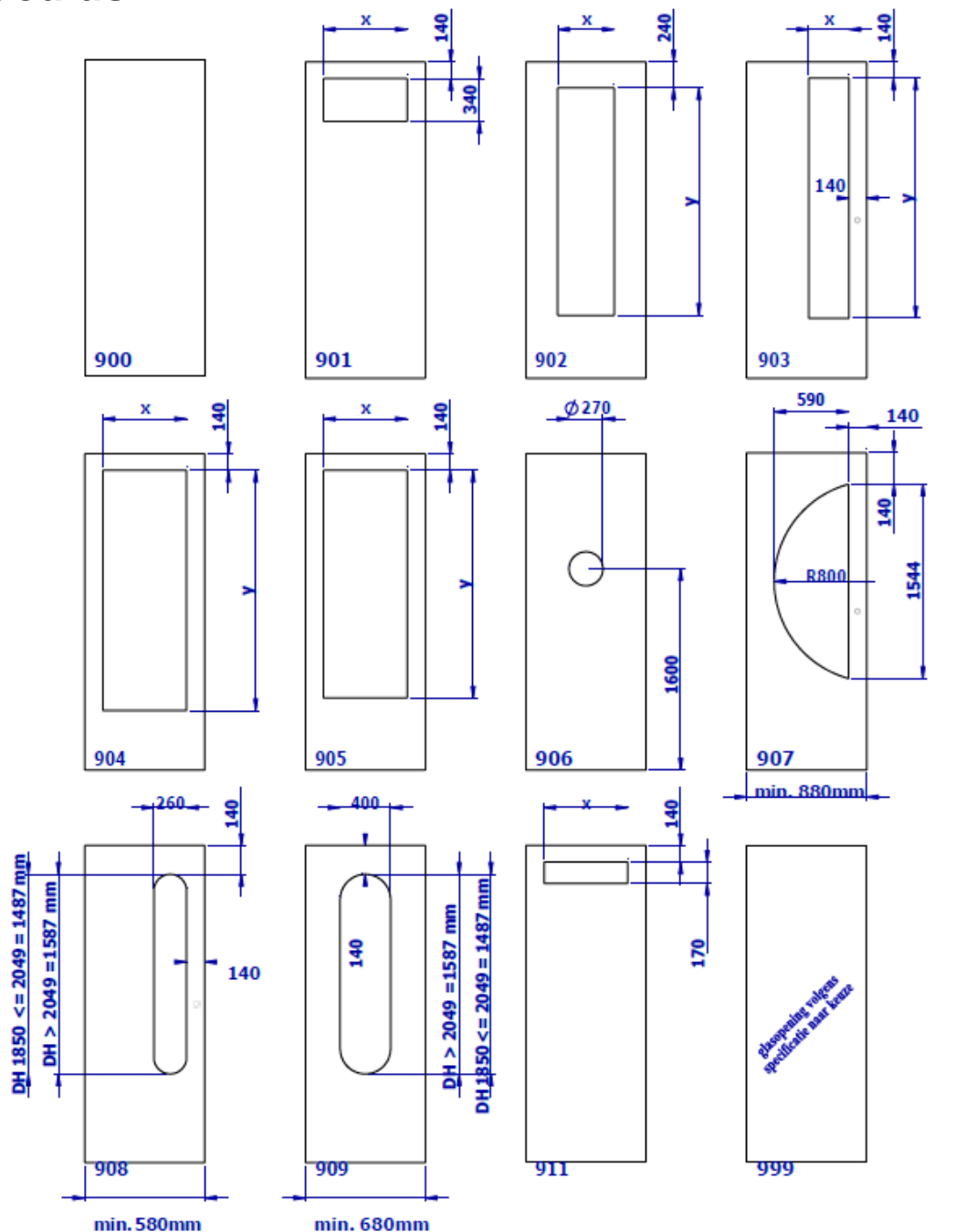


âme pleine tubulaire



âme pleine massive

Oculus



DH =Hauteur porte
 x = largeur vitrage
 y = hauteur vitrage

<p>TOLERANTIES ALGEMEEN: **Maximumtolerantie voor horizontale afmetingen: 0,3 mm verticale afmetingen: 0,5 mm</p> <p>AMERISKAANSE PROJECTIE</p> <p>berkvens deursystemen</p>	<p>MATERIAAL:</p> <p>BENAMING: Modèles portes Berklon</p>	<p>SCHAAL / MAATSTAF:</p> <p>1:10 (meter / voet)</p>
	<p>BERKVENIS</p> <p>Revisie: - Omschrijving: Datum: Naam:</p>	<p>TEKENAAR / DATUM: John Bekemans</p> <p>TEKENINGNUMMER:</p>

Traverse haute	140
Partie latérale min. ***	120
Partie latérale max.	144,5

Modèles 902-903-904-908-909	
Partie inférieure min. **	400
Partie inférieure max.	499

largeur	Largeur porte		Dimensions oculus						
			Largeur vitrage [X]			Largeur vitrage			
	De	à	901-904-905-911	902	903	906	907	908	909
530	505	554	265		120				
580	565	604	315	100	145				
630	605	654	365	150	170			260	
680	655	704	415	200	195			260	400
730	705	754	465	250	220			260	400
780	755	804	515	300	245			260	400
830	805	854	565	350	270			260	400
880	855	904	615	400	295		590	260	400
930	905	954	665	450	320		590	260	400
980	955	1004	715	500	345		590	260	400
1030	1005	1054	765	550	370		590	260	400
1080	1055	1104	815	600	395	ø 270	590	260	400
1130	1105	1154	865	650	420		590	260	400
1180	1155	1204	915	700	445		590	260	400
1230	1205	1254	965	750	470		590	260	400
1280	1255	1304	855*	800	495 *		590 *	260 *	400
1330	1305	1354	905*	850	520 *		590 *	260 *	400
1380	1355	1404	955*	900	545 *		590 *	260 *	400
1430	1405	1454	1005*	950	570 *		590 *	260 *	400
1480	1455	1504	1055*	1000	595 *		590 *	260 *	400
1530	1505	1554	1105*	1050	620 *		590 *	260 *	400
1580	1555	1604	1155*	1100	645 *		590 *	260 *	400

Hauteur	Hauteur porte		Dimensions oculus						
			Hauteur vitrage			Hauteur vitrage			
	van	tot	902-905	903-904	908-909	901	911	906	907
	1650	1749	1010	1110					
	1750	1849	1110	1210					
	1850	1949	1210	1310	1487****				
2015	1950	2049	1310	1410	1487				1544****
2115	2050	2149	1410	1510	1587				1544****
	2150	2249	1510	1610	1587				1544
2315	2250	2349	1610	1710	1587				1544
	2350	2449	1710	1810	1587	340	170	ø 270	1544
	2450	2549	1810	1910	1587				1544
	2550	2649	1910	2010	1587				1544
	2650	2749	2010	2110	1587				1544
	2750	2849	2110	2210	1587				1544
	2850	2949	2210	2310	1587				1544
	2950	3049	2310	2410	1587				1544