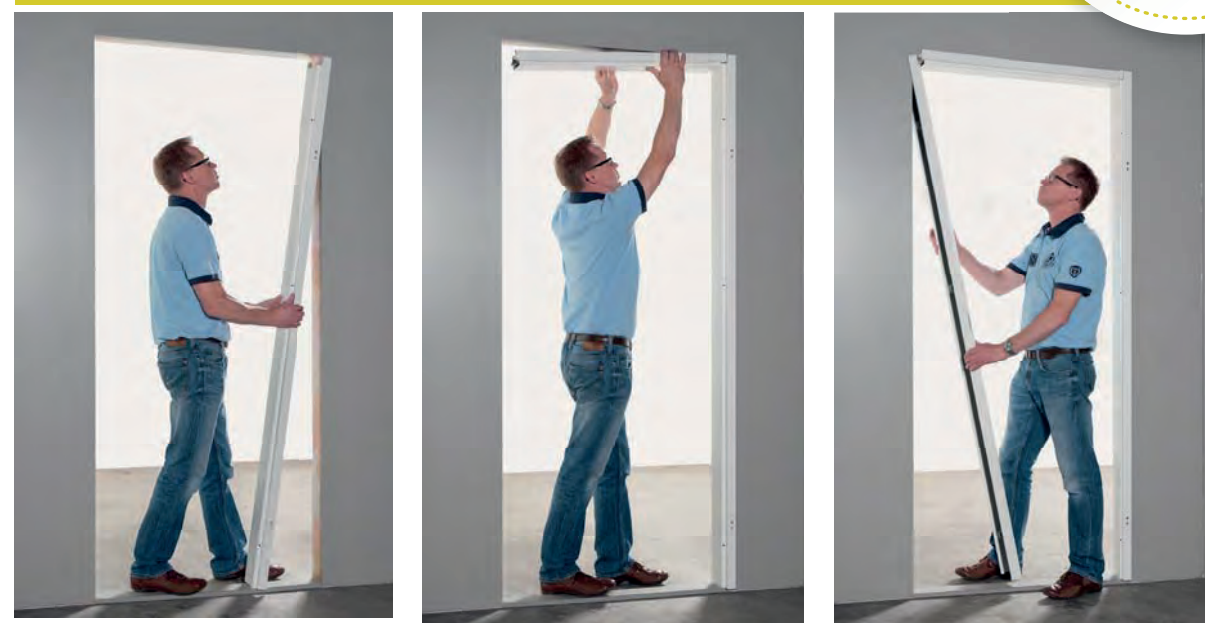


Pose d'une huisserie **métallique** **laquée** avec porte laquée.

1
intervention



1. Poser le poteau côté fiches.

2. Insérer la traverse dans le poteau côté fiches.

3. Poser le poteau côté serrure et clipser la traverse.



4. Contrôle de l'aplomb.

5. Serrer les mâchoires pour fixer l'huisserie.

6. Accrocher la porte.

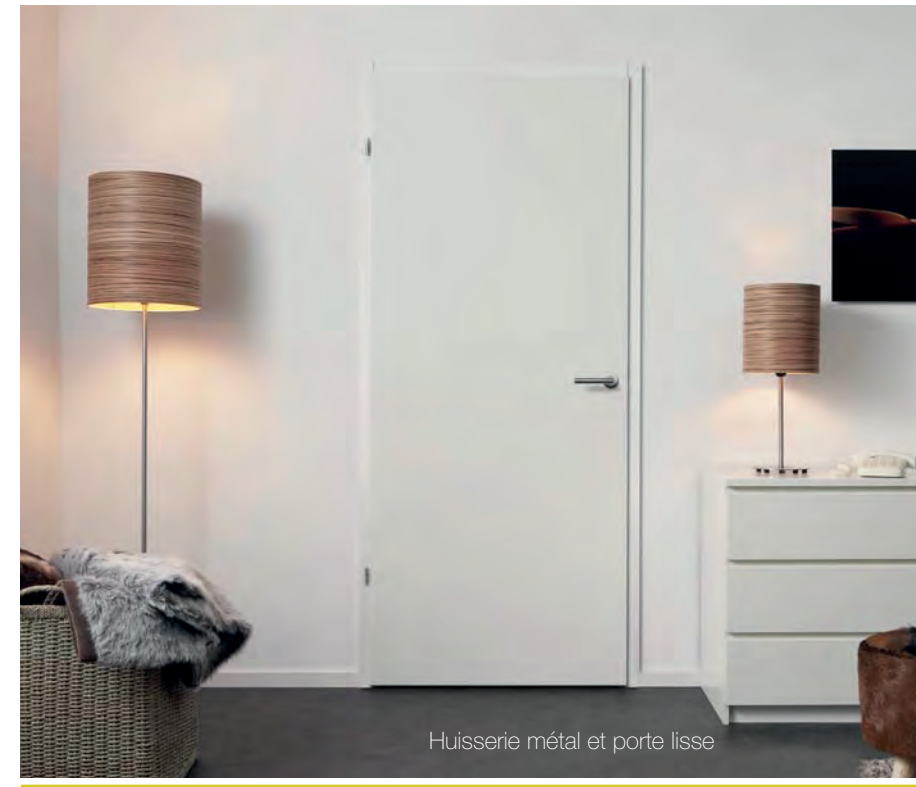
Le bloc-porte fini pose fin de chantier.

Decouvrez en images la pose rapide et facile d'un bloc-porte laqué de fin de chantier. L'intervention se fait après pose de la cloison sur sol fini, le plus tard possible en 1 seule intervention.

1
intervention



Gain de temps et d'argent!



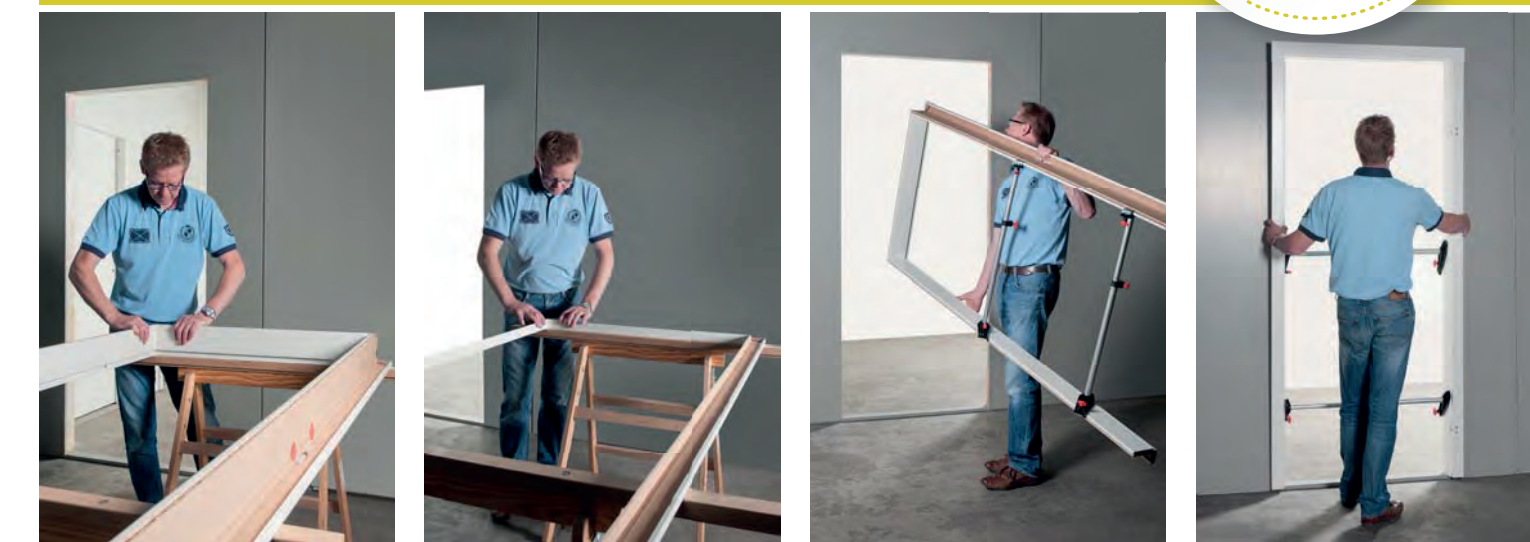
Huisserie métal et porte lisse



Huisserie Bois et porte Collection Xidoor

Pose d'une huisserie **bois laquée** avec porte laquée.

1
intervention



1. Assembler le chambranle.

2. Assembler le contre chambranle.

3. Mise en place des barres d'écartement.

4. Poser le chambranle dans la réservation.



5. Contrôle de l'aplomb.

6. Fixer le chambranle avec de la mousse PU.

7. Coller et poser le contre chambranle.

8. Accrocher la porte.